



**R<sub>1</sub>**

**MASCARETA**  
*plaza*

**DOSSIER DE VENTA**

Comercializa:

 **promar**

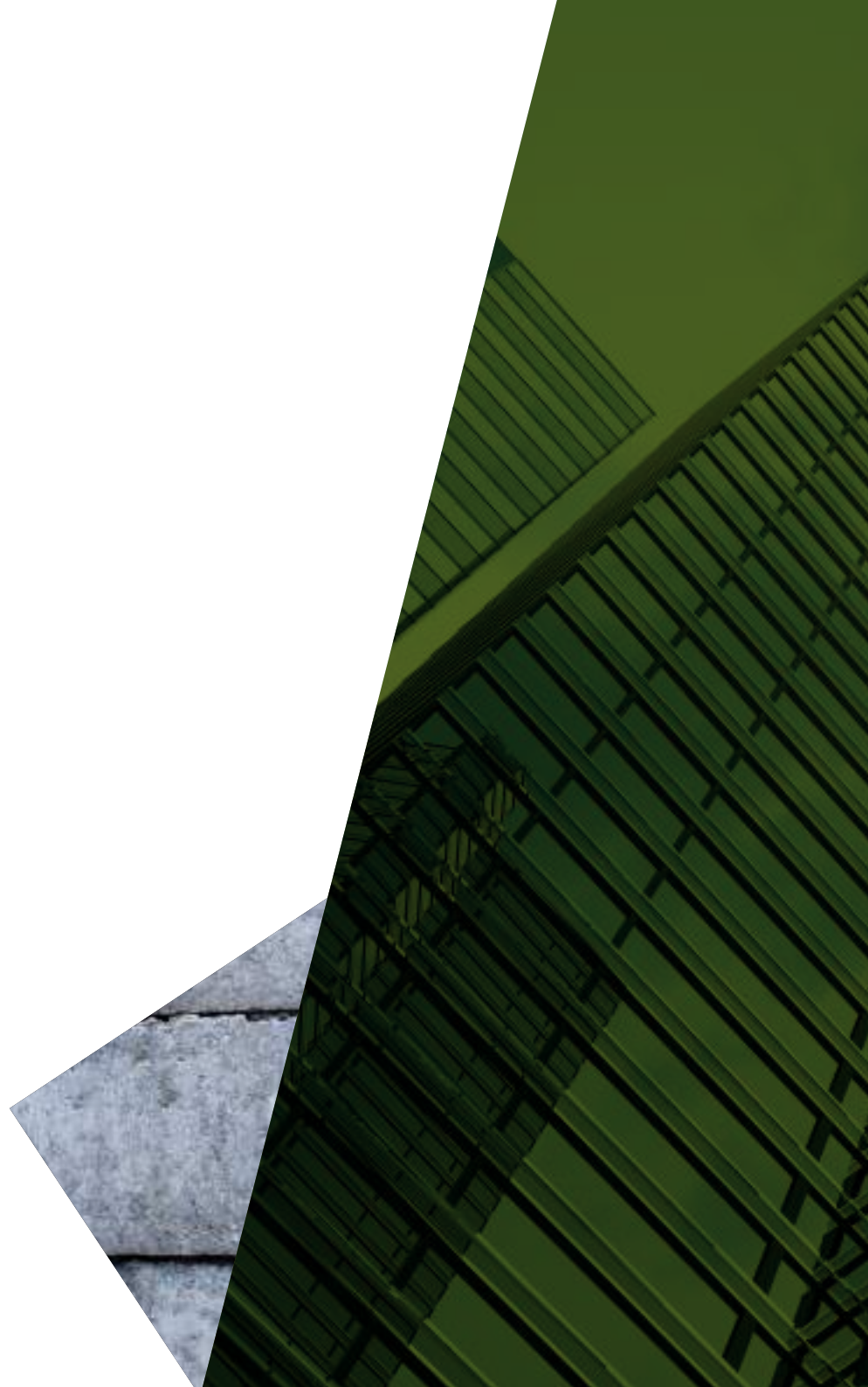
Gestiona:

 **ROSET**  
KAPINVEST

# ÍNDICE

•••••

Grupo Promar	<b>3</b>
Ubicación Entorno	<b>4</b>
Plantas Construidas	<b>5</b>
Planos de Viviendas	<b>12</b>
• PORTAL 1	<b>12</b>
• PORTAL 2	<b>25</b>
• PORTAL 3	<b>37</b>
• PORTAL 4	<b>47</b>
• PORTAL 5	<b>57</b>
• PORTAL 6	<b>67</b>
Memoria de Calidades	<b>77</b>





## GRUPO PROMAR



**Promar** es un grupo de empresas con un equipo profesional con amplia experiencia en el sector inmobiliario, en particular en el régimen de cooperativas. Grupo Promar tiene un equipo dinámico, altamente cualificado que aporta nuevas ideas, capacidad técnica, adaptados a las nuevas circunstancias del mercado, y que destaca en el sector por la reconocida trayectoria de su fundador. Actualmente cuenta con más de 30 promociones en las provincias de Sevilla, Málaga, Cádiz y Granada.





## UBICACIÓN



**Mascareta Plaza**, un lugar para respirar y disfrutar.

En pleno centro de **Tomares**, **Grupo Promar** gestiona y comercializa "Mascareta Plaza" una promoción de **59 amplias viviendas con terrazas, zonas comunes, piscina** y todas las comodidades de vivir en la mejor zona de Tomares, contando con todos los servicios disponibles: polideportivos, supermercados, guarderías, colegios, centro de salud, farmacia y bien conectado con Sevilla y los municipios de la zona.

Se ofrecen viviendas de **2, 3 y 4 dormitorios con plazas de garaje y trasteros.**



# PLANTAS CONSTRUIDAS



# PLANTAS CONSTRUÍDAS

.....

Comercializa:



Gestiona:





Comercializa:  


Gestiona:  


# PLANTAS CONSTRUÍDAS

.....



# PLANTAS CONSTRUÍDAS

.....

Comercializa:



Gestiona:





Comercializa:  


Gestiona:  


# PLANTAS CONSTRUÍDAS

.....



# PLANTAS CONSTRUÍDAS

.....

Comercializa:



Gestiona:





# PLANTAS CONSTRUÍDAS

.....





PLANOS DE VIVIENDAS

.....

**PORTAL 1**



# PLANOS DE VIVIENDAS

## PORTAL 1 - PLANTA BAJA - VIVIENDA A HUERTA DEL QUINO. TOMARES - R1.1



01. ENTRADA	3.75 m <sup>2</sup>
02. SALÓN-COMEDOR	19.58 m <sup>2</sup>
03. COCINA	9.24 m <sup>2</sup>
04. DORMITORIO 1	14.74 m <sup>2</sup>
05. DORMITORIO 2	10.39 m <sup>2</sup>
06. DORMITORIO 3	11.27 m <sup>2</sup>
07. BAÑO 1	3.80 m <sup>2</sup>
08. BAÑO 2	3.74 m <sup>2</sup>
09. LAVADERO	2.60 m <sup>2</sup>
10. DISTRIBUIDOR	3.50 m <sup>2</sup>
11. PATIO	18.22 m <sup>2</sup>

### SUPERFICIES DECRETO 218\_2005

Superficie útil	90,87 m <sup>2</sup>
Superficie construida	118,22 m <sup>2</sup>



# PLANOS DE VIVIENDAS

.....

Comercializa:



Gestiona:



## PORTAL 1 - PLANTA BAJA - VIVIENDA B

HUERTA DEL QUINO. TOMARES - R1.1

01. ENTRADA	2.83 m <sup>2</sup>
02. SALÓN-COMEDOR	21.76 m <sup>2</sup>
03. COCINA	7.77 m <sup>2</sup>
04. DORMITORIO 1	13.03 m <sup>2</sup>
05. DORMITORIO 2	11.96 m <sup>2</sup>
06. BAÑO 1	4.67 m <sup>2</sup>
07. BAÑO 2	3.68 m <sup>2</sup>
08. LAVADERO	2.45 m <sup>2</sup>
09. DISTRIBUIDOR	1.87 m <sup>2</sup>
10. PATIO	47.29 m <sup>2</sup>

### SUPERFICIES DECRETO 218\_2005

Superficie útil	77,02 m <sup>2</sup>
Superficie construida	100,09 m <sup>2</sup>

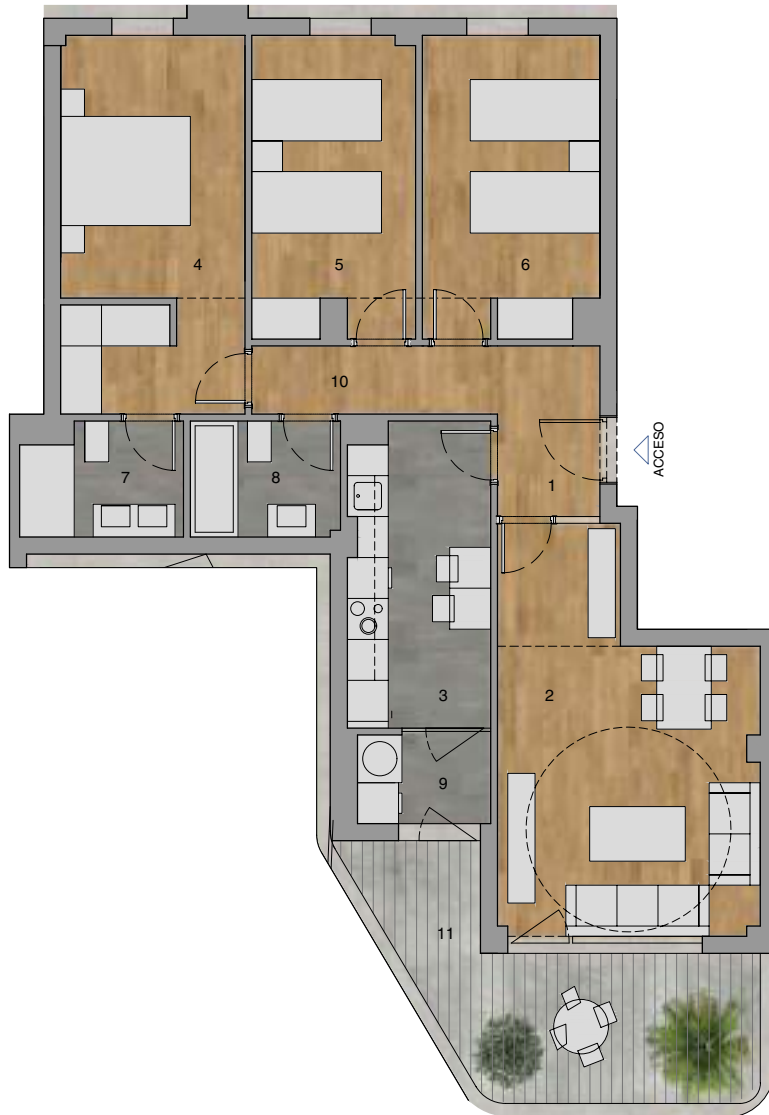




# PLANOS DE VIVIENDAS



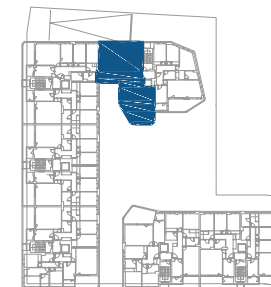
## PORTAL 1 - PLANTA 1 - VIVIENDA A HUERTA DEL QUINO. TOMARES - R1.1



01. ENTRADA	3.75 m <sup>2</sup>
02. SALÓN-COMEDOR	19.58 m <sup>2</sup>
03. COCINA	9.24 m <sup>2</sup>
04. DORMITORIO 1	14.97 m <sup>2</sup>
05. DORMITORIO 2	10.39 m <sup>2</sup>
06. DORMITORIO 3	11.27 m <sup>2</sup>
07. BAÑO 1	3.80 m <sup>2</sup>
08. BAÑO 2	3.74 m <sup>2</sup>
09. LAVADERO	2.60 m <sup>2</sup>
10. DISTRIBUIDOR	3.60 m <sup>2</sup>
11. TERRAZA	13.87 m <sup>2</sup>

### SUPERFICIES DECRETO 218\_2005

Superficie útil	89,85 m <sup>2</sup>
Superficie construida	117,16 m <sup>2</sup>



# PLANOS DE VIVIENDAS

.....

Comercializa:



Gestiona:



## PORTAL 1 - PLANTA 1 - VIVIENDA B

HUERTA DEL QUINO. TOMARES - R1.1

01. ENTRADA	4.23 m <sup>2</sup>
02. SALÓN-COMEDOR	23.83 m <sup>2</sup>
03. COCINA	9.10 m <sup>2</sup>
04. DORMITORIO 1	14.97 m <sup>2</sup>
05. DORMITORIO 2	10.02 m <sup>2</sup>
06. DORMITORIO 3	9.69 m <sup>2</sup>
07. BAÑO 1	4.15 m <sup>2</sup>
08. BAÑO 2	3.91 m <sup>2</sup>
09. LAVADERO	3.47 m <sup>2</sup>
10. DISTRIBUIDOR	4.07 m <sup>2</sup>
11. TERRAZA	13.59 m <sup>2</sup>

### SUPERFICIES DECRETO 218\_2005

Superficie útil	94,24 m <sup>2</sup>
Superficie construida	123,19 m <sup>2</sup>

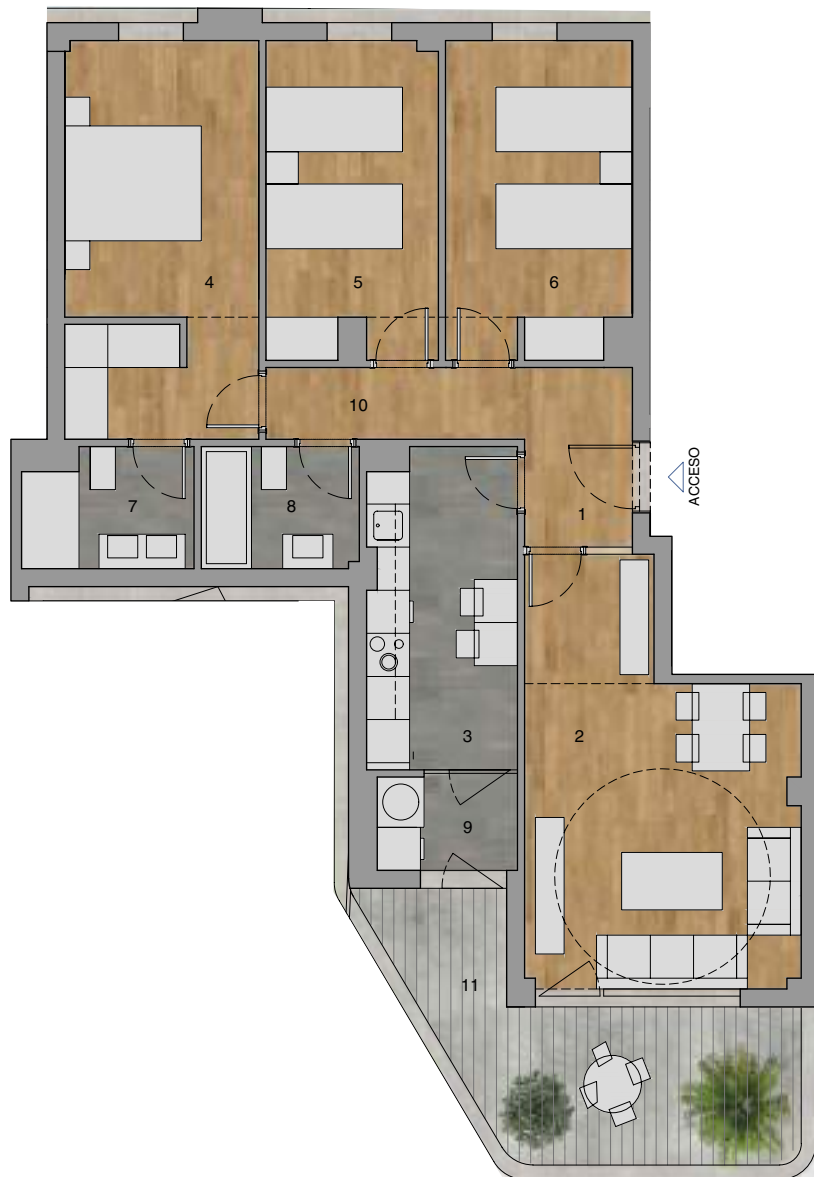




# PLANOS DE VIVIENDAS



## PORTAL 1 - PLANTA 2 - VIVIENDA A HUERTA DEL QUINO. TOMARES - R1.1



01. ENTRADA	3.75 m <sup>2</sup>
02. SALÓN-COMEDOR	19.58 m <sup>2</sup>
03. COCINA	9.24 m <sup>2</sup>
04. DORMITORIO 1	14.74 m <sup>2</sup>
05. DORMITORIO 2	10.39 m <sup>2</sup>
06. DORMITORIO 3	11.27 m <sup>2</sup>
07. BAÑO 1	3.80 m <sup>2</sup>
08. BAÑO 2	3.74 m <sup>2</sup>
09. LAVADERO	2.60 m <sup>2</sup>
10. DISTRIBUIDOR	3.50 m <sup>2</sup>
11. TERRAZA	12.88 m <sup>2</sup>

### SUPERFICIES DECRETO 218\_2005

Superficie útil	89,52 m <sup>2</sup>
Superficie construida	117,16 m <sup>2</sup>



# PLANOS DE VIVIENDAS



Comercializa:



Gestiona:



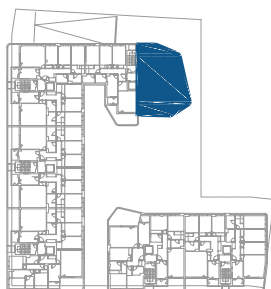
## PORTAL 1 - PLANTA 2 - VIVIENDA B

HUERTA DEL QUINO. TOMARES - R1.1

01. ENTRADA	4.23 m <sup>2</sup>
02. SALÓN-COMEDOR	23.25 m <sup>2</sup>
03. COCINA	9.10 m <sup>2</sup>
04. DORMITORIO 1	14.97 m <sup>2</sup>
05. DORMITORIO 2	10.02 m <sup>2</sup>
06. DORMITORIO 3	9.69 m <sup>2</sup>
07. BAÑO 1	4.15 m <sup>2</sup>
08. BAÑO 2	3.91 m <sup>2</sup>
09. LAVADERO	3.47 m <sup>2</sup>
10. DISTRIBUIDOR	4.07 m <sup>2</sup>
11. TERRAZA	15.21 m <sup>2</sup>

### SUPERFICIES DECRETO 218\_2005

Superficie útil	94,47 m <sup>2</sup>
Superficie construida	122,96 m <sup>2</sup>

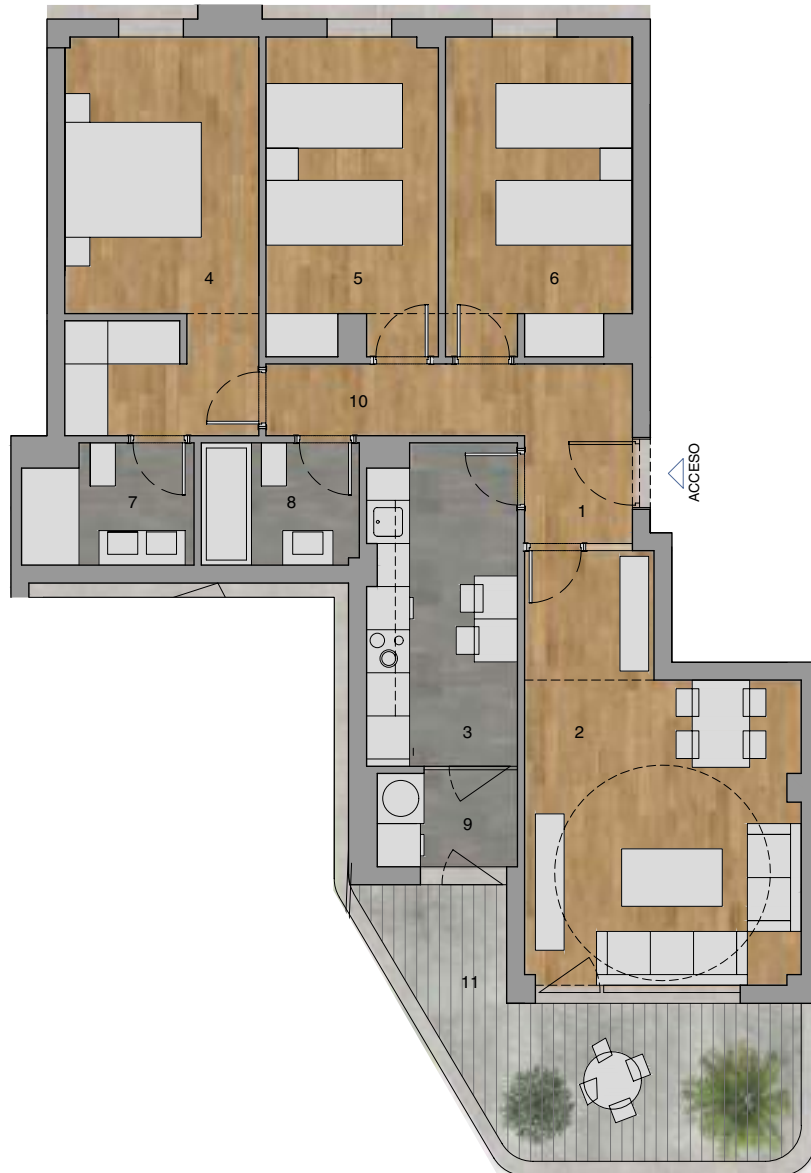




# PLANOS DE VIVIENDAS



## PORTAL 1 - PLANTA 3 - VIVIENDA A HUERTA DEL QUINO. TOMARES - R1.1



01. ENTRADA	3.75 m <sup>2</sup>
02. SALÓN-COMEDOR	19.58 m <sup>2</sup>
03. COCINA	9.24 m <sup>2</sup>
04. DORMITORIO 1	14.74 m <sup>2</sup>
05. DORMITORIO 2	10.39 m <sup>2</sup>
06. DORMITORIO 3	11.27 m <sup>2</sup>
07. BAÑO 1	3.80 m <sup>2</sup>
08. BAÑO 2	3.74 m <sup>2</sup>
09. LAVADERO	2.60 m <sup>2</sup>
10. DISTRIBUIDOR	3.50 m <sup>2</sup>
11. TERRAZA	12.88 m <sup>2</sup>

### SUPERFICIES DECRETO 218\_2005

Superficie útil	89,52 m <sup>2</sup>
Superficie construida	117,16 m <sup>2</sup>



# PLANOS DE VIVIENDAS

.....

Comercializa:



Gestiona:



## PORTAL 1 - PLANTA 3 - VIVIENDA B

HUERTA DEL QUINO. TOMARES - R1.1

01. ENTRADA	4.23 m <sup>2</sup>
02. SALÓN-COMEDOR	23.83 m <sup>2</sup>
03. COCINA	9.10 m <sup>2</sup>
04. DORMITORIO 1	14.97 m <sup>2</sup>
05. DORMITORIO 2	10.02 m <sup>2</sup>
06. DORMITORIO 3	9.69 m <sup>2</sup>
07. BAÑO 1	4.15 m <sup>2</sup>
08. BAÑO 2	3.91 m <sup>2</sup>
09. LAVADERO	3.47 m <sup>2</sup>
10. DISTRIBUIDOR	4.07 m <sup>2</sup>
11. TERRAZA	13.59 m <sup>2</sup>

### SUPERFICIES DECRETO 218\_2005

Superficie útil	94,24 m <sup>2</sup>
Superficie construida	123,19 m <sup>2</sup>



# PLANOS DE VIVIENDAS



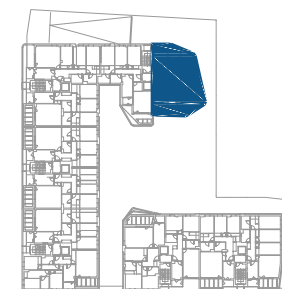
## PORTAL 1 - PLANTA 4 - VIVIENDA B HUERTA DEL QUINO. TOMARES - R1.1



01. ENTRADA	5.54 m <sup>2</sup>
02. SALÓN-COMEDOR	24.06 m <sup>2</sup>
03. COCINA	9.10 m <sup>2</sup>
04. DORMITORIO 1	12.10 m <sup>2</sup>
05. DORMITORIO 2	9.93 m <sup>2</sup>
06. BAÑO 1	3.59 m <sup>2</sup>
07. BAÑO 2	2.55 m <sup>2</sup>
08. LAVADERO	3.46 m <sup>2</sup>
09. DISTRIBUIDOR	1.85 m <sup>2</sup>
10. TERRAZA	16.67 m <sup>2</sup>

### SUPERFICIES DECRETO 218\_2005

Superficie útil	79,40 m <sup>2</sup>
Superficie construida	105,63 m <sup>2</sup>





# PLANOS DE VIVIENDAS

.....

Comercializa:



Gestiona:



## PORTAL 1 - PLANTA 4 - VIVIENDA A

HUERTA DEL QUINO. TOMARES - R1.1

01. ENTRADA	3.75 m <sup>2</sup>
02. SALÓN-COMEDOR	19.58 m <sup>2</sup>
03. COCINA	9.24 m <sup>2</sup>
04. DORMITORIO 1	14.74 m <sup>2</sup>
05. DORMITORIO 2	10.39 m <sup>2</sup>
06. DORMITORIO 3	11.27 m <sup>2</sup>
07. BAÑO 1	3.80 m <sup>2</sup>
08. BAÑO 2	3.74 m <sup>2</sup>
09. LAVADERO	2.60 m <sup>2</sup>
10. DISTRIBUIDOR	3.50 m <sup>2</sup>
11. TERRAZA	12.88 m <sup>2</sup>

### SUPERFICIES DECRETO 218\_2005

Superficie útil	89,12 m <sup>2</sup>
Superficie construida	116,50 m <sup>2</sup>



# PLANOS DE VIVIENDAS



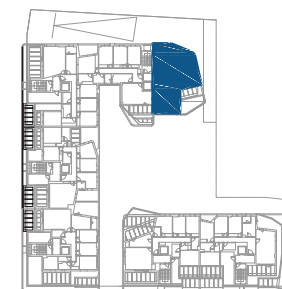
## PORTAL 1 - PLANTA ÁTICO - VIVIENDA B HUERTA DEL QUINO. TOMARES - R1.1



01. ENTRADA	3.79 m <sup>2</sup>
02. SALÓN-COMEDOR	21.87 m <sup>2</sup>
03. COCINA	10.54 m <sup>2</sup>
04. DORMITORIO 1	12.10 m <sup>2</sup>
05. DORMITORIO 2	9.93 m <sup>2</sup>
06. BAÑO 1	3.59 m <sup>2</sup>
07. BAÑO 2	2.55 m <sup>2</sup>
08. DISTRIBUIDOR	1.85 m <sup>2</sup>
09. TERRAZA	12.17 m <sup>2</sup>

### SUPERFICIES DECRETO 218\_2005

Superficie útil	72,32 m <sup>2</sup>
Superficie construida	95,30 m <sup>2</sup>



# PLANOS DE VIVIENDAS

.....

Comercializa:



Gestiona:



## PORTAL 1 - PLANTA ÁTICO - VIVIENDA A HUERTA DEL QUINO. TOMARES - R1.1

01. ENTRADA	3.36 m <sup>2</sup>
02. SALÓN-COMEDOR	22.09 m <sup>2</sup>
03. COCINA	7.05 m <sup>2</sup>
04. DORMITORIO 1	13.74 m <sup>2</sup>
05. DORMITORIO 2	11.91 m <sup>2</sup>
06. DORMITORIO 3	11.32 m <sup>2</sup>
07. ESTUDIO	10.98 m <sup>2</sup>
08. BAÑO 1	4.73 m <sup>2</sup>
09. BAÑO 2	3.90 m <sup>2</sup>
10. LAVADERO	2.46 m <sup>2</sup>
11. DISTRIBUIDOR	8.20 m <sup>2</sup>
12. TERRAZA 1	11.92 m <sup>2</sup>
13. TERRAZA 2	7.42 m <sup>2</sup>



### SUPERFICIES DECRETO 218\_2005

Superficie útil	105,65 m <sup>2</sup>
Superficie construida	138,52 m <sup>2</sup>







PLANOS DE VIVIENDAS

.....

PORTAL 2

# PLANOS DE VIVIENDAS

.....

Comercializa:



Gestiona:



## PORTAL 2 - PLANTA BAJA - VIVIENDA A

HUERTA DEL QUINO. TOMARES - R1.1

01. ENTRADA	6.81 m <sup>2</sup>
02. SALÓN-COMEDOR	26.92 m <sup>2</sup>
03. COCINA	8.27 m <sup>2</sup>
04. DORMITORIO 1	14.03 m <sup>2</sup>
05. DORMITORIO 2	11.01 m <sup>2</sup>
06. DORMITORIO 3	10.50 m <sup>2</sup>
07. BAÑO 1	4.22 m <sup>2</sup>
08. BAÑO 2	3.91 m <sup>2</sup>
09. LAVADERO	2.41 m <sup>2</sup>
10. DISTRIBUIDOR	3.05 m <sup>2</sup>



### SUPERFICIES DECRETO 218\_2005

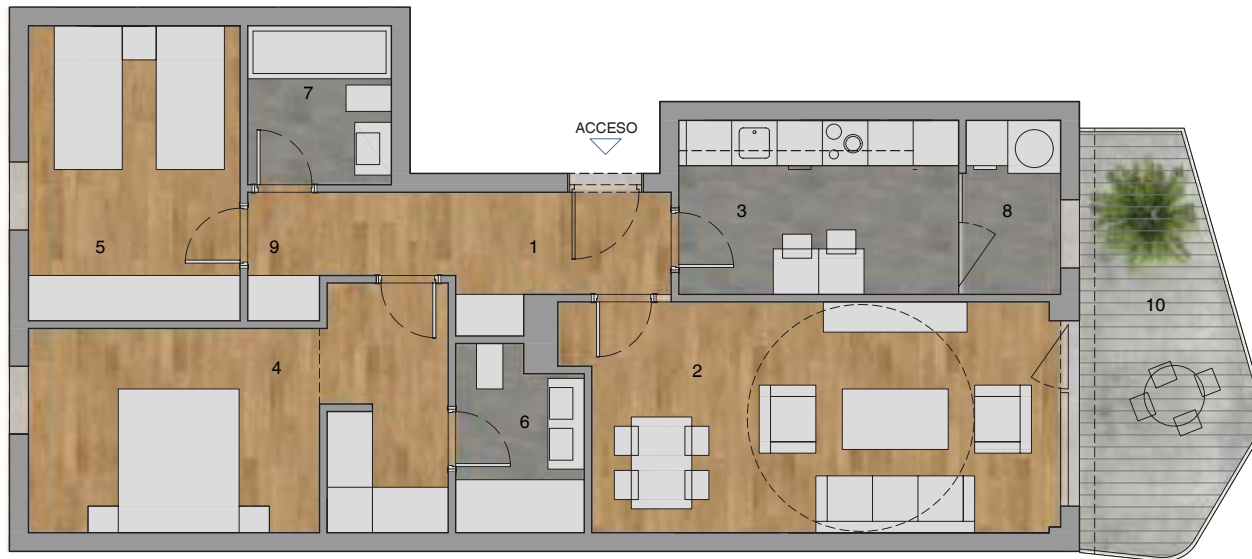
Superficie útil	91,13 m <sup>2</sup>
Superficie construida	122,26 m <sup>2</sup>



# PLANOS DE VIVIENDAS



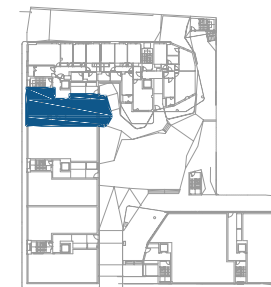
## PORTAL 2 - PLANTA BAJA - VIVIENDA B HUERTA DEL QUINO. TOMARES - R1.1



01. ENTRADA	4.34 m <sup>2</sup>
02. SALÓN-COMEDOR	19.28 m <sup>2</sup>
03. COCINA	8.51 m <sup>2</sup>
04. DORMITORIO 1	15.72 m <sup>2</sup>
05. DORMITORIO 2	10.92 m <sup>2</sup>
06. BAÑO 1	3.93 m <sup>2</sup>
07. BAÑO 2	3.99 m <sup>2</sup>
08. LAVADERO	2.95 m <sup>2</sup>
09. DISTRIBUIDOR	3.60 m <sup>2</sup>
10. PATIO	10.62 m <sup>2</sup>

### SUPERFICIES DECRETO 218\_2005

Superficie útil	78,55 m <sup>2</sup>
Superficie construida	102,64 m <sup>2</sup>





# PLANOS DE VIVIENDAS

.....

Comercializa:



Gestiona:



## PORTAL 2 - PLANTA 1 - VIVIENDA A

HUERTA DEL QUINO. TOMARES - R1.1

01. ENTRADA	6.51 m <sup>2</sup>
02. SALÓN-COMEDOR	20.98 m <sup>2</sup>
03. COCINA	8.27 m <sup>2</sup>
04. DORMITORIO 1	14.00 m <sup>2</sup>
05. DORMITORIO 2	11.00 m <sup>2</sup>
06. DORMITORIO 3	10.50 m <sup>2</sup>
07. BAÑO 1	4.22 m <sup>2</sup>
08. BAÑO 2	3.91 m <sup>2</sup>
09. LAVADERO	2.87 m <sup>2</sup>
10. DISTRIBUIDOR	3.35 m <sup>2</sup>
11. TERRAZA	11.95 m <sup>2</sup>

### SUPERFICIES DECRETO 218\_2005

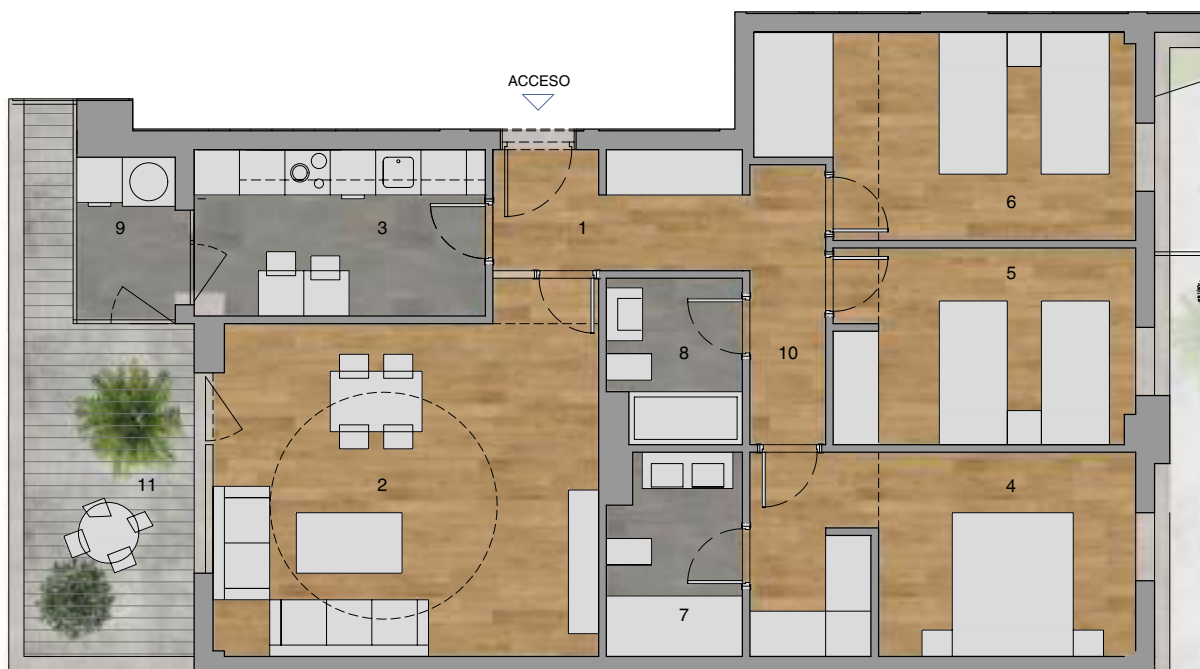
Superficie útil	91,49 m <sup>2</sup>
Superficie construida	120,58 m <sup>2</sup>



# PLANOS DE VIVIENDAS



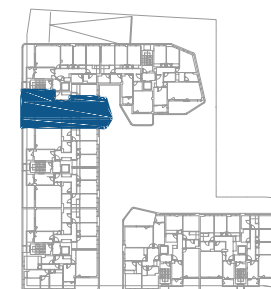
## PORTAL 2 - PLANTA 1 - VIVIENDA B HUERTA DEL QUINO. TOMARES - R.1.1



01. ENTRADA	5.22 m <sup>2</sup>
02. SALÓN-COMEDOR	23.18 m <sup>2</sup>
03. COCINA	8.35 m <sup>2</sup>
04. DORMITORIO 1	13.54 m <sup>2</sup>
05. DORMITORIO 2	10.28 m <sup>2</sup>
06. DORMITORIO 3	12.73 m <sup>2</sup>
07. BAÑO 1	4.61 m <sup>2</sup>
08. BAÑO 2	3.75 m <sup>2</sup>
09. LAVADERO	2.80 m <sup>2</sup>
10. DISTRIBUIDOR	3.70 m <sup>2</sup>
11. TERRAZA	11.78 m <sup>2</sup>

### SUPERFICIES DECRETO 218\_2005

Superficie útil	94,05 m <sup>2</sup>
Superficie construida	122,71 m <sup>2</sup>



# PLANOS DE VIVIENDAS

.....

Comercializa:



Gestiona:



## PORTAL 2 - PLANTA 2 - VIVIENDA A

HUERTA DEL QUINO. TOMARES - R1.1

01. ENTRADA	2.51 m <sup>2</sup>
02. SALÓN-COMEDOR	20.98 m <sup>2</sup>
03. COCINA	8.27 m <sup>2</sup>
04. DORMITORIO 1	14.00 m <sup>2</sup>
05. DORMITORIO 2	11.00 m <sup>2</sup>
06. DORMITORIO 3	10.50 m <sup>2</sup>
07. BAÑO 1	4.22 m <sup>2</sup>
08. BAÑO 2	3.91 m <sup>2</sup>
09. LAVADERO	2.87 m <sup>2</sup>
10. DISTRIBUIDOR	3.35 m <sup>2</sup>
11. TERRAZA	11.95 m <sup>2</sup>



### SUPERFICIES DECRETO 218\_2005

Superficie útil	91,49 m <sup>2</sup>
Superficie construida	120,58 m <sup>2</sup>

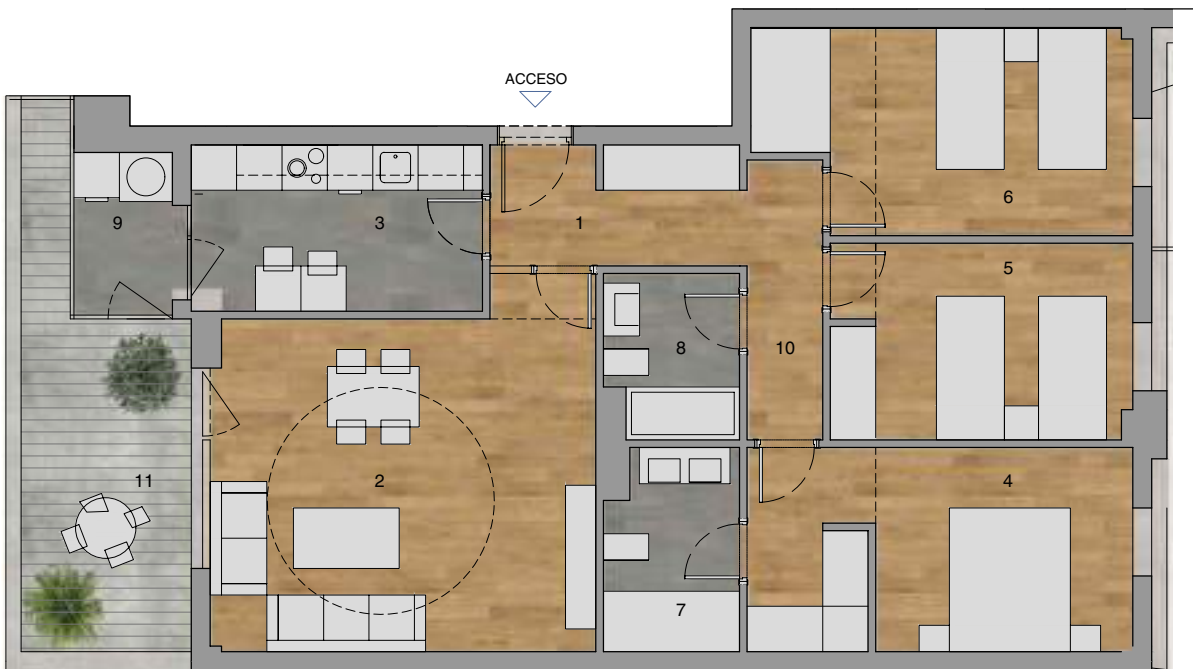




# PLANOS DE VIVIENDAS



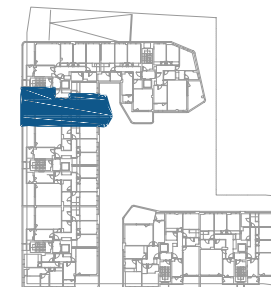
## PORTAL 2 - PLANTA 2 - VIVIENDA B HUERTA DEL QUINO. TOMARES - R1.1



01. ENTRADA	5.22 m <sup>2</sup>
02. SALÓN-COMEDOR	23.18 m <sup>2</sup>
03. COCINA	8.35 m <sup>2</sup>
04. DORMITORIO 1	13.54 m <sup>2</sup>
05. DORMITORIO 2	10.28 m <sup>2</sup>
06. DORMITORIO 3	12.73 m <sup>2</sup>
07. BAÑO 1	4.61 m <sup>2</sup>
08. BAÑO 2	3.75 m <sup>2</sup>
09. LAVADERO	2.80 m <sup>2</sup>
10. DISTRIBUIDOR	3.70 m <sup>2</sup>
11. TERRAZA	11.78 m <sup>2</sup>

### SUPERFICIES DECRETO 218\_2005

Superficie útil	94,05 m <sup>2</sup>
Superficie construida	122,71 m <sup>2</sup>



# PLANOS DE VIVIENDAS

.....

Comercializa:



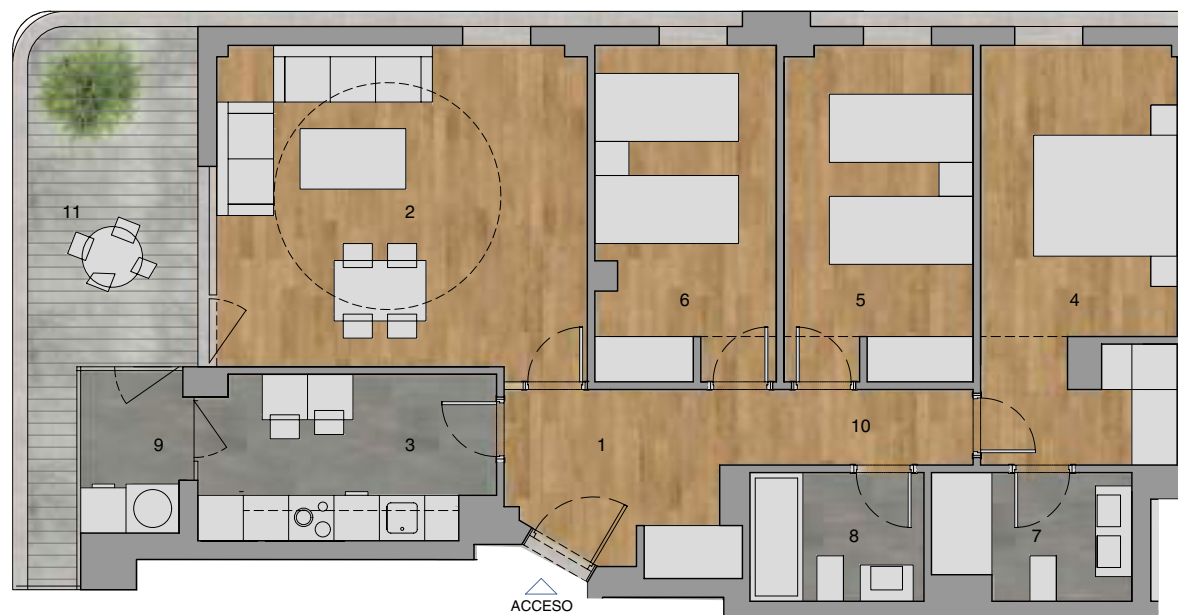
Gestiona:



## PORTAL 2 - PLANTA 3 - VIVIENDA A

HUERTA DEL QUINO. TOMARES - R1.1

01. ENTRADA	2.51 m <sup>2</sup>
02. SALÓN-COMEDOR	20.98 m <sup>2</sup>
03. COCINA	8.27 m <sup>2</sup>
04. DORMITORIO 1	14.00 m <sup>2</sup>
05. DORMITORIO 2	11.00 m <sup>2</sup>
06. DORMITORIO 3	10.50 m <sup>2</sup>
07. BAÑO 1	4.22 m <sup>2</sup>
08. BAÑO 2	3.91 m <sup>2</sup>
09. LAVADERO	2.87 m <sup>2</sup>
10. DISTRIBUIDOR	3.35 m <sup>2</sup>
11. TERRAZA	11.95 m <sup>2</sup>



### SUPERFICIES DECRETO 218\_2005

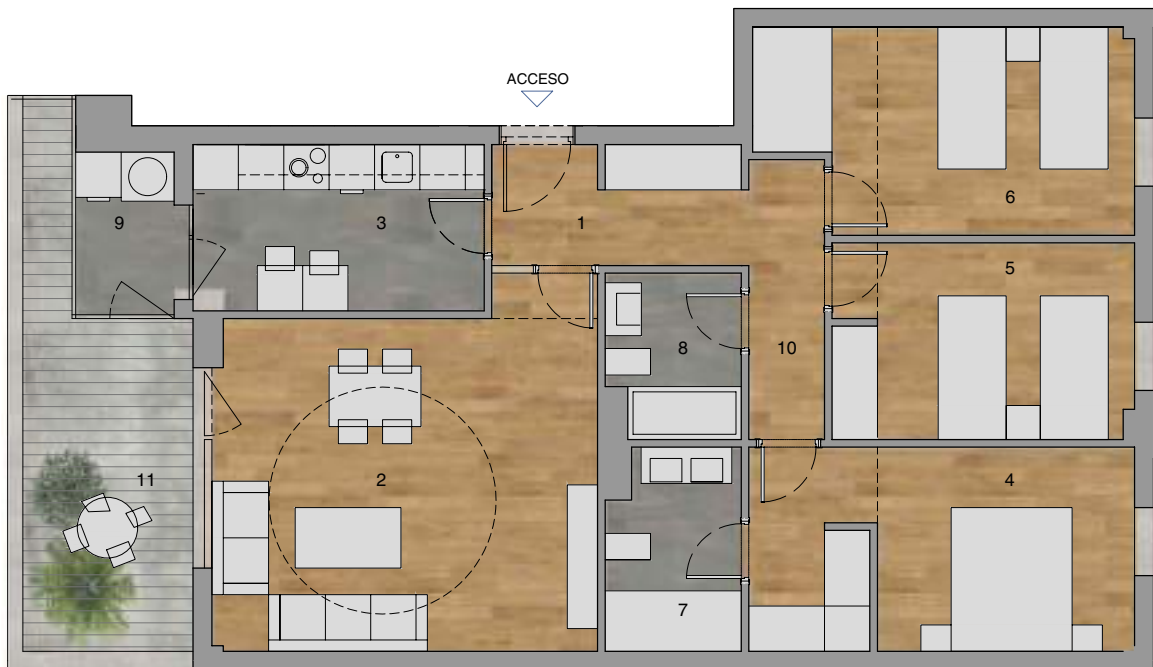
Superficie útil	91,49 m <sup>2</sup>
Superficie construida	120,58 m <sup>2</sup>



# PLANOS DE VIVIENDAS



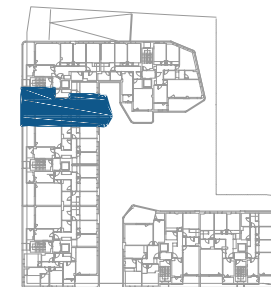
## PORTAL 2 - PLANTA 3 - VIVIENDA B HUERTA DEL QUINO. TOMARES - R1.1



01. ENTRADA	5.22 m <sup>2</sup>
02. SALÓN-COMEDOR	23.18 m <sup>2</sup>
03. COCINA	8.35 m <sup>2</sup>
04. DORMITORIO 1	13.54 m <sup>2</sup>
05. DORMITORIO 2	10.28 m <sup>2</sup>
06. DORMITORIO 3	12.73 m <sup>2</sup>
07. BAÑO 1	4.61 m <sup>2</sup>
08. BAÑO 2	3.75 m <sup>2</sup>
09. LAVADERO	2.80 m <sup>2</sup>
10. DISTRIBUIDOR	3.70 m <sup>2</sup>
11. TERRAZA	11.78 m <sup>2</sup>

### SUPERFICIES DECRETO 218\_2005

Superficie útil	94,05 m <sup>2</sup>
Superficie construida	122,71 m <sup>2</sup>





# PLANOS DE VIVIENDAS

.....

Comercializa:



Gestiona:



## PORTAL 2 - PLANTA 4 - VIVIENDA A

HUERTA DEL QUINO. TOMARES - R1.1

01. ENTRADA	2.51 m <sup>2</sup>
02. SALÓN-COMEDOR	20.98 m <sup>2</sup>
03. COCINA	8.27 m <sup>2</sup>
04. DORMITORIO 1	14.00 m <sup>2</sup>
05. DORMITORIO 2	11.00 m <sup>2</sup>
06. DORMITORIO 3	10.50 m <sup>2</sup>
07. BAÑO 1	4.22 m <sup>2</sup>
08. BAÑO 2	3.91 m <sup>2</sup>
09. LAVADERO	2.87 m <sup>2</sup>
10. DISTRIBUIDOR	3.35 m <sup>2</sup>
11. TERRAZA	11.95 m <sup>2</sup>

### SUPERFICIES DECRETO 218\_2005

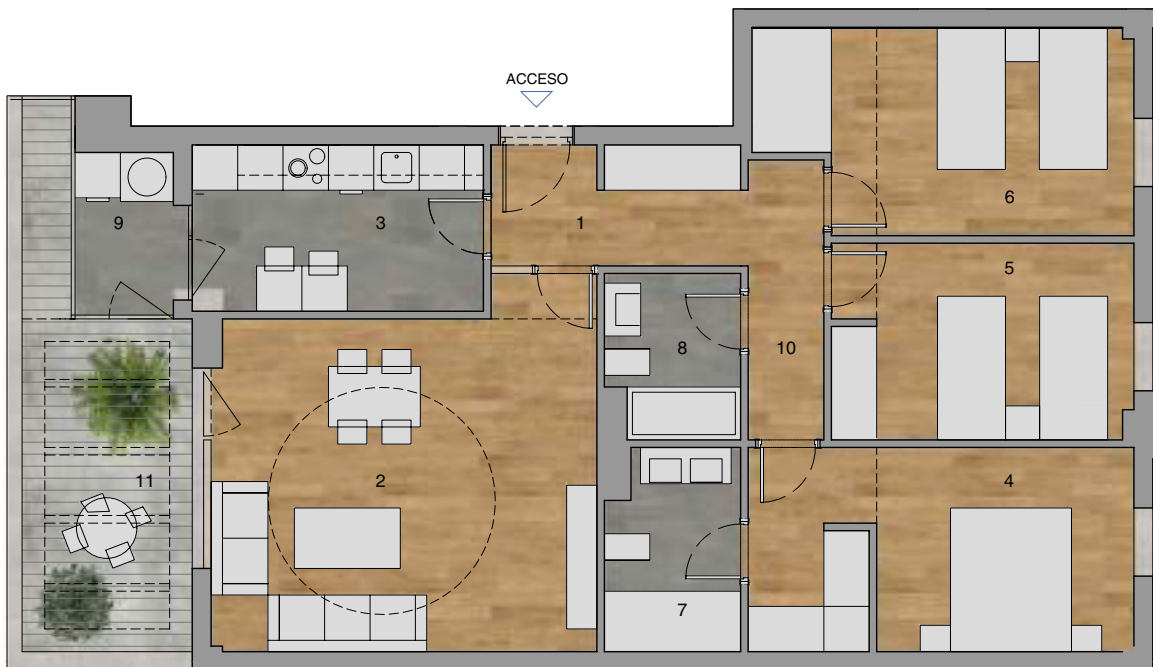
Superficie útil	91,49 m <sup>2</sup>
Superficie construida	120,58 m <sup>2</sup>



# PLANOS DE VIVIENDAS



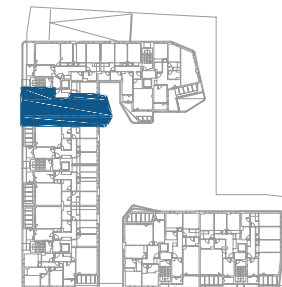
## PORTAL 2 - PLANTA 4 - VIVIENDA B HUERTA DEL QUINO. TOMARES - R.1.1



01. ENTRADA	5.22 m <sup>2</sup>
02. SALÓN-COMEDOR	23.18 m <sup>2</sup>
03. COCINA	8.35 m <sup>2</sup>
04. DORMITORIO 1	13.54 m <sup>2</sup>
05. DORMITORIO 2	10.28 m <sup>2</sup>
06. DORMITORIO 3	12.73 m <sup>2</sup>
07. BAÑO 1	4.61 m <sup>2</sup>
08. BAÑO 2	3.75 m <sup>2</sup>
09. LAVADERO	2.80 m <sup>2</sup>
10. DISTRIBUIDOR	3.70 m <sup>2</sup>
11. TERRAZA	11.78 m <sup>2</sup>

### SUPERFICIES DECRETO 218\_2005

Superficie útil	94,05 m <sup>2</sup>
Superficie construida	122,71 m <sup>2</sup>



# PLANOS DE VIVIENDAS

.....

Comercializa:



Gestiona:



## PORTAL 2 - PLANTA ÁTICO - VIVIENDA A HUERTA DEL QUINO. TOMARES - R1.1

01. ENTRADA	4.37 m <sup>2</sup>
02. SALÓN-COMEDOR	25.24 m <sup>2</sup>
03. COCINA	8.40 m <sup>2</sup>
04. DORMITORIO 1	14.71 m <sup>2</sup>
05. DORMITORIO 2	11.13 m <sup>2</sup>
06. DORMITORIO 3	10.32 m <sup>2</sup>
07. ESTUDIO	10.60 m <sup>2</sup>
08. BAÑO 1	4.06 m <sup>2</sup>
09. BAÑO 2	3.52 m <sup>2</sup>
10. LAVADERO	3.12 m <sup>2</sup>
11. DISTRIBUIDOR	7.10 m <sup>2</sup>
12. TERRAZA 1	20.25 m <sup>2</sup>
13. TERRAZA 2	10.88 m <sup>2</sup>



### SUPERFICIES DECRETO 218\_2005

Superficie útil	112,83 m <sup>2</sup>
Superficie construida	150,81 m <sup>2</sup>





PLANOS DE VIVIENDAS

.....

PORTAL 3



# PLANOS DE VIVIENDAS

.....

Comercializa:



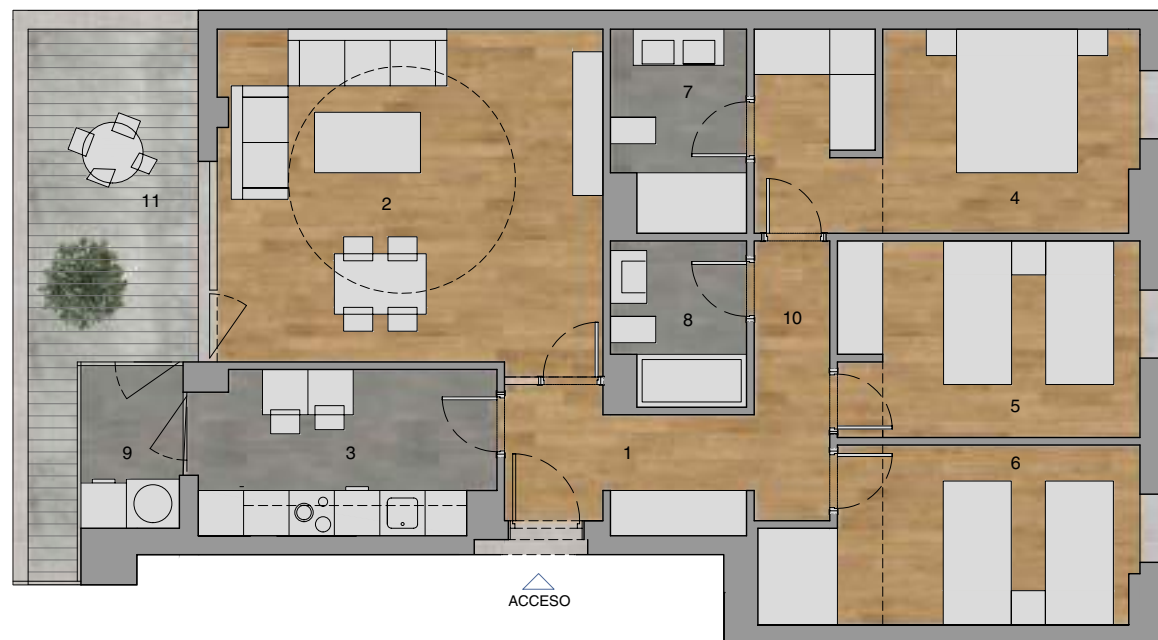
Gestiona:



## PORTAL 3 - PLANTA 1 - VIVIENDA A

HUERTA DEL QUINO. TOMARES - R1.1

01. ENTRADA	5.42 m <sup>2</sup>
02. SALÓN-COMEDOR	22.64 m <sup>2</sup>
03. COCINA	8.33 m <sup>2</sup>
04. DORMITORIO 1	13.41 m <sup>2</sup>
05. DORMITORIO 2	10.34 m <sup>2</sup>
06. DORMITORIO 3	10.74 m <sup>2</sup>
07. BAÑO 1	4.58 m <sup>2</sup>
08. BAÑO 2	3.71 m <sup>2</sup>
09. LAVADERO	2.87 m <sup>2</sup>
10. DISTRIBUIDOR	3.70 m <sup>2</sup>
11. TERRAZA	11.78 m <sup>2</sup>



### SUPERFICIES DECRETO 218\_2005

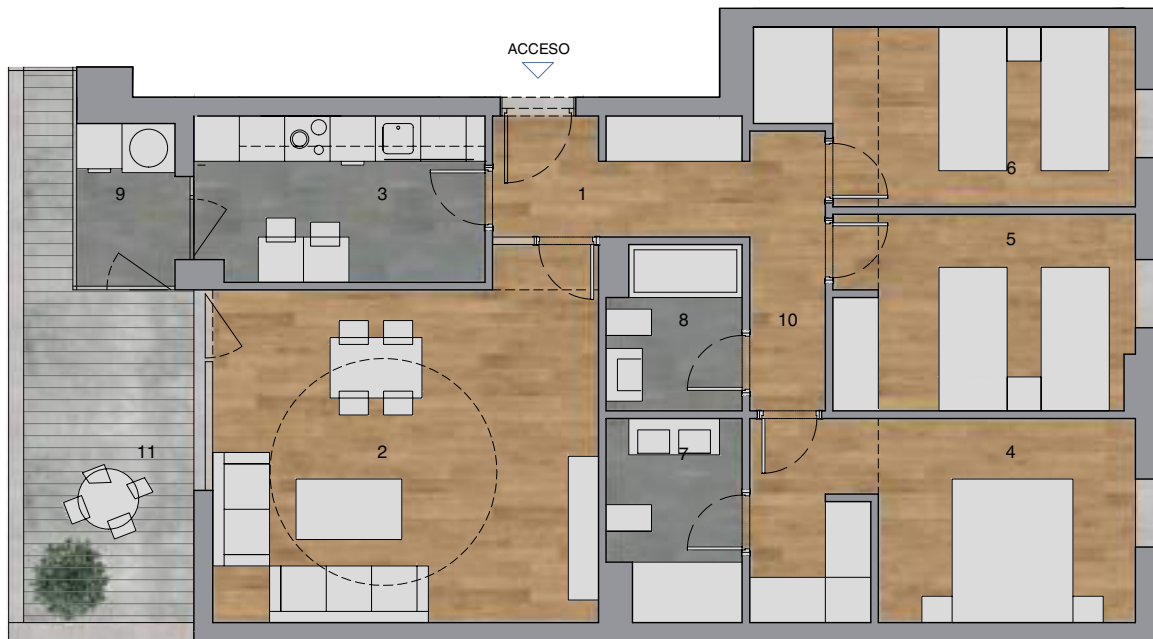
Superficie útil	91,63 m <sup>2</sup>
Superficie construida	123,20 m <sup>2</sup>



# PLANOS DE VIVIENDAS



## PORTAL 3 - PLANTA 1 - VIVIENDA B HUERTA DEL QUINO. TOMARES - R1.1



01. ENTRADA	5.24 m <sup>2</sup>
02. SALÓN-COMEDOR	23.28 m <sup>2</sup>
03. COCINA	8.35 m <sup>2</sup>
04. DORMITORIO 1	13.54 m <sup>2</sup>
05. DORMITORIO 2	10.23 m <sup>2</sup>
06. DORMITORIO 3	10.84 m <sup>2</sup>
07. BAÑO 1	4.58 m <sup>2</sup>
08. BAÑO 2	3.75 m <sup>2</sup>
09. LAVADERO	2.80 m <sup>2</sup>
10. DISTRIBUIDOR	3.70 m <sup>2</sup>
11. TERRAZA	11.78 m <sup>2</sup>

### SUPERFICIES DECRETO 218\_2005

Superficie útil	92,20 m <sup>2</sup>
Superficie construida	123,60 m <sup>2</sup>



# PLANOS DE VIVIENDAS

.....

Comercializa:



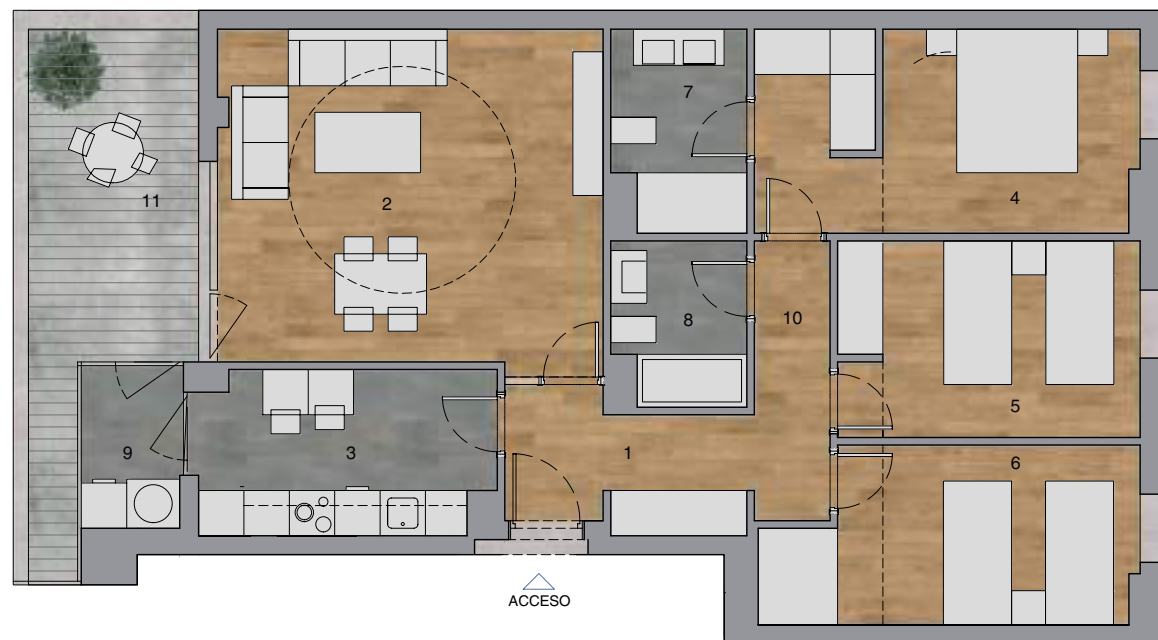
Gestiona:



## PORTAL 3 - PLANTA 2 - VIVIENDA A

HUERTA DEL QUINO. TOMARES - R1.1

01. ENTRADA	5.42 m <sup>2</sup>
02. SALÓN-COMEDOR	22.64 m <sup>2</sup>
03. COCINA	8.33 m <sup>2</sup>
04. DORMITORIO 1	13.41 m <sup>2</sup>
05. DORMITORIO 2	10.34 m <sup>2</sup>
06. DORMITORIO 3	10.74 m <sup>2</sup>
07. BAÑO 1	4.58 m <sup>2</sup>
08. BAÑO 2	3.71 m <sup>2</sup>
09. LAVADERO	2.87 m <sup>2</sup>
10. DISTRIBUIDOR	3.70 m <sup>2</sup>
11. TERRAZA	11.78 m <sup>2</sup>



### SUPERFICIES DECRETO 218\_2005

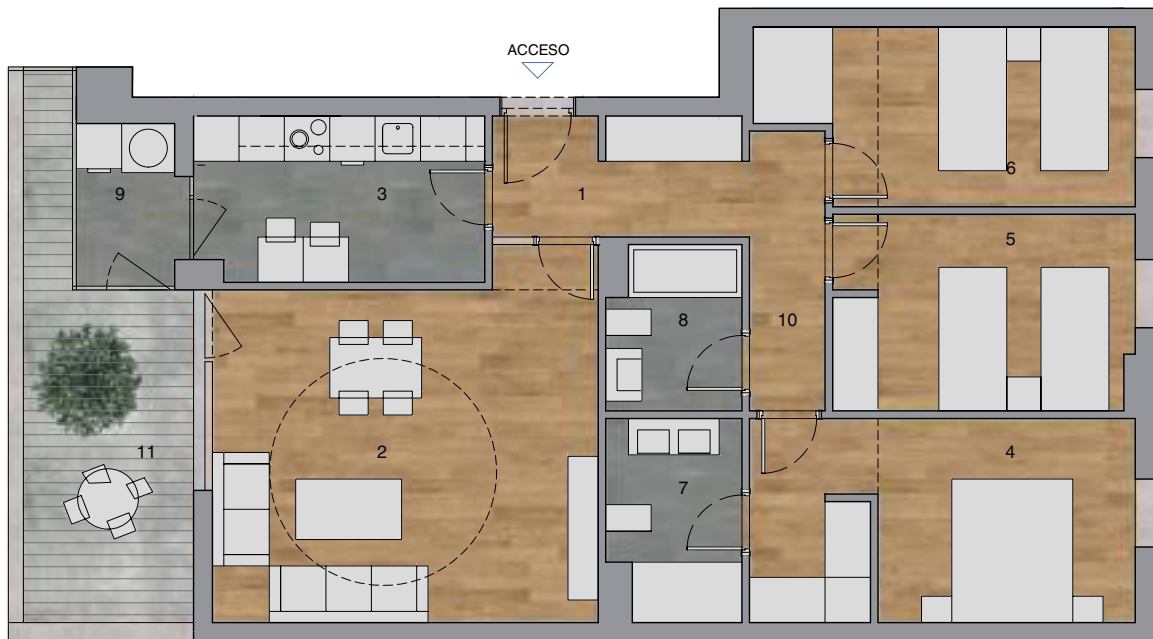
Superficie útil	91,63 m <sup>2</sup>
Superficie construida	123,20 m <sup>2</sup>



# PLANOS DE VIVIENDAS



## PORTAL 3 - PLANTA 2 - VIVIENDA B HUERTA DEL QUINO. TOMARES - R1.1



01. ENTRADA	5.24 m <sup>2</sup>
02. SALÓN-COMEDOR	23.28 m <sup>2</sup>
03. COCINA	8.35 m <sup>2</sup>
04. DORMITORIO 1	13.54 m <sup>2</sup>
05. DORMITORIO 2	10.34 m <sup>2</sup>
06. DORMITORIO 3	10.71 m <sup>2</sup>
07. BAÑO 1	4.58 m <sup>2</sup>
08. BAÑO 2	3.75 m <sup>2</sup>
09. LAVADERO	2.80 m <sup>2</sup>
10. DISTRIBUIDOR	3.70 m <sup>2</sup>
11. TERRAZA	11.78 m <sup>2</sup>

### SUPERFICIES DECRETO 218\_2005

Superficie útil	92,20 m <sup>2</sup>
Superficie construida	123,60 m <sup>2</sup>





# PLANOS DE VIVIENDAS

.....

Comercializa:



Gestiona:



## PORTAL 3 - PLANTA 3 - VIVIENDA A

HUERTA DEL QUINO. TOMARES - R1.1

01. ENTRADA	5.42 m <sup>2</sup>
02. SALÓN-COMEDOR	22.64 m <sup>2</sup>
03. COCINA	8.33 m <sup>2</sup>
04. DORMITORIO 1	13.41 m <sup>2</sup>
05. DORMITORIO 2	10.34 m <sup>2</sup>
06. DORMITORIO 3	10.74 m <sup>2</sup>
07. BAÑO 1	4.58 m <sup>2</sup>
08. BAÑO 2	3.71 m <sup>2</sup>
09. LAVADERO	2.87 m <sup>2</sup>
10. DISTRIBUIDOR	3.70 m <sup>2</sup>
11. TERRAZA	11.78 m <sup>2</sup>



### SUPERFICIES DECRETO 218\_2005

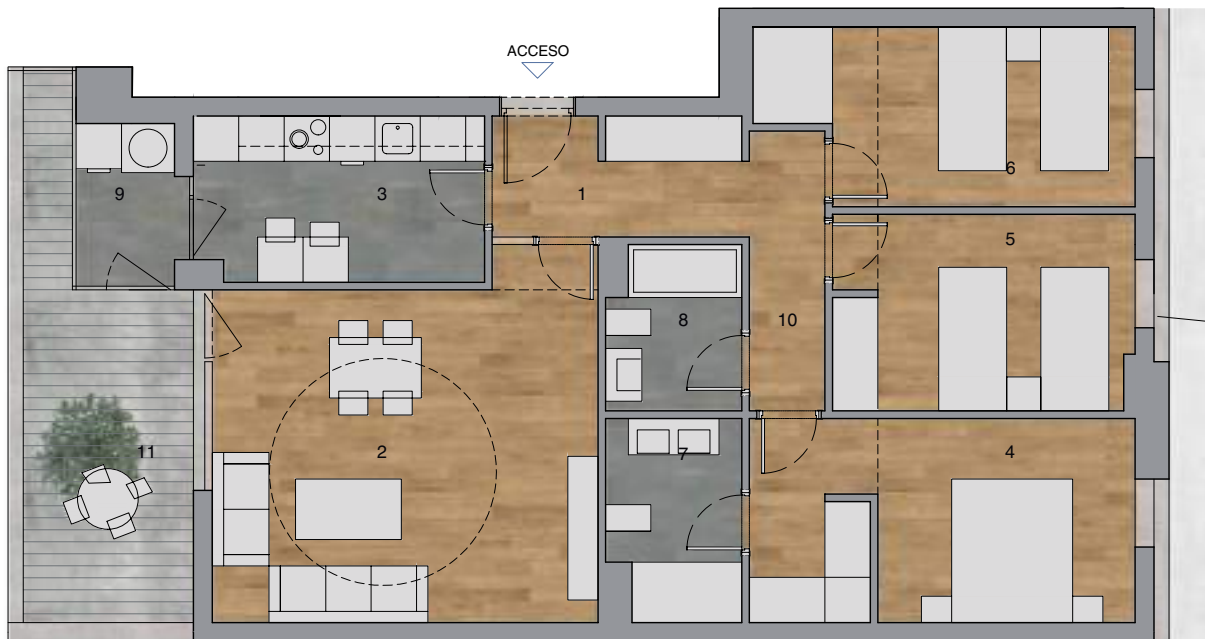
Superficie útil	91,63 m <sup>2</sup>
Superficie construida	123,20 m <sup>2</sup>



# PLANOS DE VIVIENDAS



## PORTAL 3 - PLANTA 3 - VIVIENDA B HUERTA DEL QUINO. TOMARES - R1.1



01. ENTRADA	5.24 m <sup>2</sup>
02. SALÓN-COMEDOR	23.28 m <sup>2</sup>
03. COCINA	8.35 m <sup>2</sup>
04. DORMITORIO 1	13.54 m <sup>2</sup>
05. DORMITORIO 2	10.34 m <sup>2</sup>
06. DORMITORIO 3	10.71 m <sup>2</sup>
07. BAÑO 1	4.58 m <sup>2</sup>
08. BAÑO 2	3.75 m <sup>2</sup>
09. LAVADERO	2.80 m <sup>2</sup>
10. DISTRIBUIDOR	3.70 m <sup>2</sup>
11. TERRAZA	11.78 m <sup>2</sup>

### SUPERFICIES DECRETO 218\_2005

Superficie útil	92,20 m <sup>2</sup>
Superficie construida	123,60 m <sup>2</sup>



# PLANOS DE VIVIENDAS

.....

Comercializa:



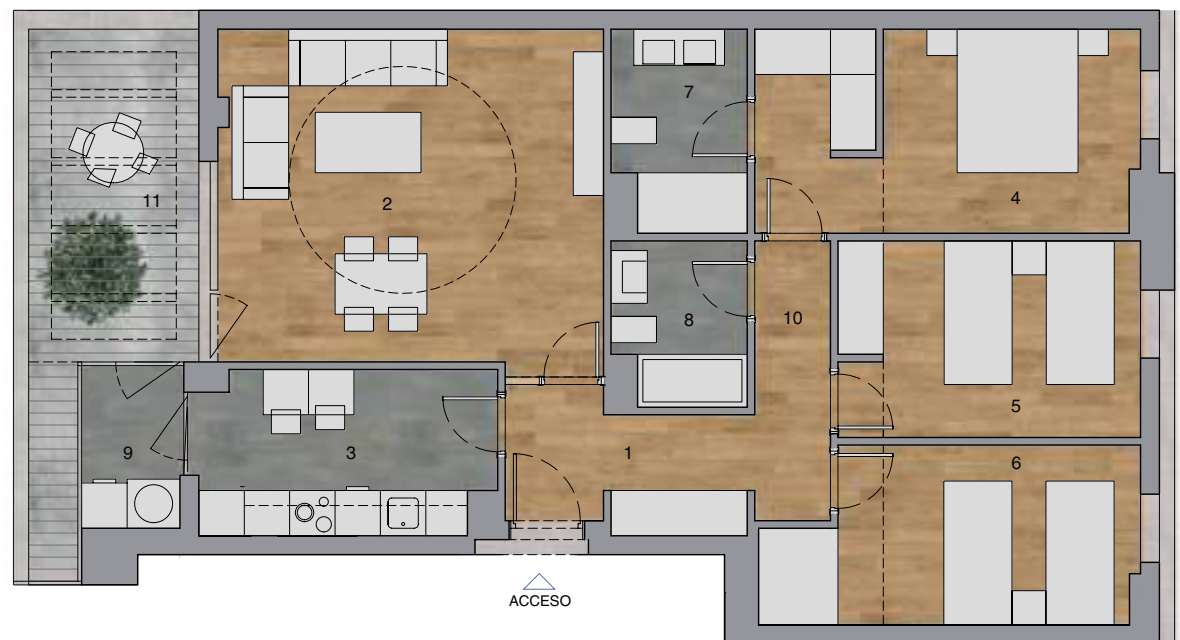
Gestiona:



## PORTAL 3 - PLANTA 4 - VIVIENDA A

HUERTA DEL QUINO. TOMARES - R1.1

01. ENTRADA	5.42 m <sup>2</sup>
02. SALÓN-COMEDOR	22.64 m <sup>2</sup>
03. COCINA	8.33 m <sup>2</sup>
04. DORMITORIO 1	13.41 m <sup>2</sup>
05. DORMITORIO 2	10.34 m <sup>2</sup>
06. DORMITORIO 3	10.74 m <sup>2</sup>
07. BAÑO 1	4.58 m <sup>2</sup>
08. BAÑO 2	3.71 m <sup>2</sup>
09. LAVADERO	2.87 m <sup>2</sup>
10. DISTRIBUIDOR	3.70 m <sup>2</sup>
11. TERRAZA	11.78 m <sup>2</sup>



### SUPERFICIES DECRETO 218\_2005

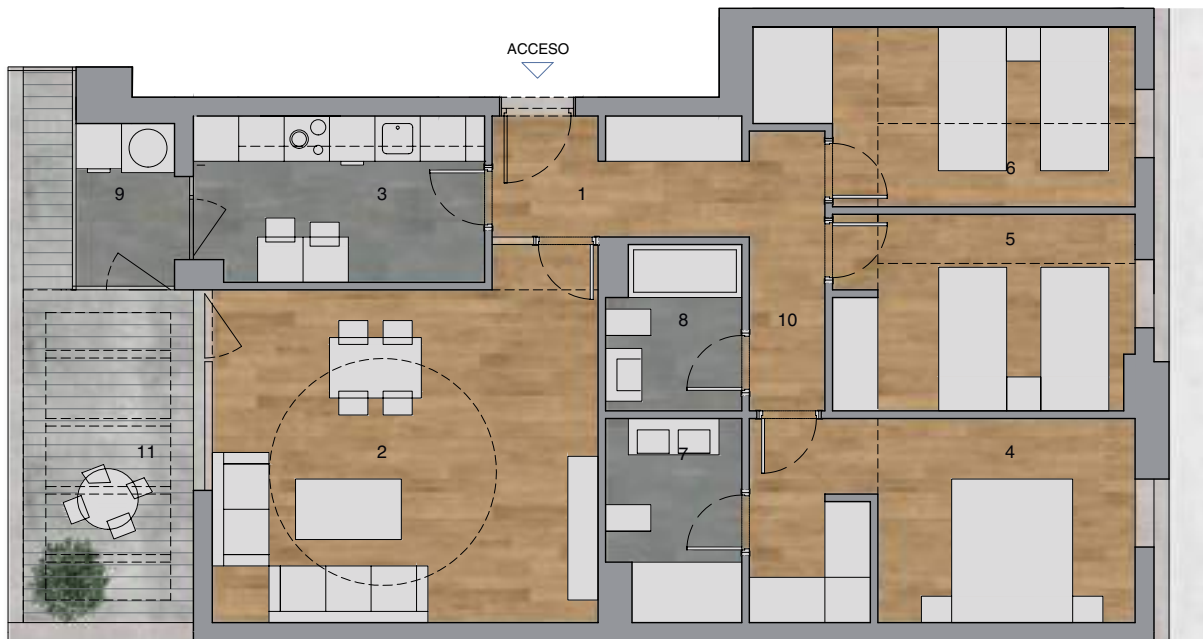
Superficie útil	91,63 m <sup>2</sup>
Superficie construida	123,20 m <sup>2</sup>



# PLANOS DE VIVIENDAS



## PORTAL 3 - PLANTA 4 - VIVIENDA B HUERTA DEL QUINO. TOMARES - R1.1



01. ENTRADA	5.24 m <sup>2</sup>
02. SALÓN-COMEDOR	23.28 m <sup>2</sup>
03. COCINA	8.35 m <sup>2</sup>
04. DORMITORIO 1	13.54 m <sup>2</sup>
05. DORMITORIO 2	10.34 m <sup>2</sup>
06. DORMITORIO 3	10.71 m <sup>2</sup>
07. BAÑO 1	4.58 m <sup>2</sup>
08. BAÑO 2	3.75 m <sup>2</sup>
09. LAVADERO	2.80 m <sup>2</sup>
10. DISTRIBUIDOR	3.70 m <sup>2</sup>
11. TERRAZA	11.78 m <sup>2</sup>

### SUPERFICIES DECRETO 218\_2005

Superficie útil	92,20 m <sup>2</sup>
Superficie construida	123,60 m <sup>2</sup>





# PLANOS DE VIVIENDAS

.....

Comercializa:



Gestiona:

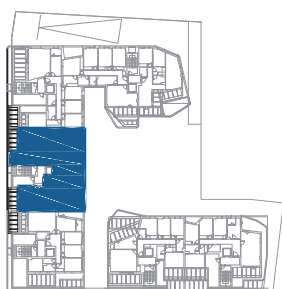


## PORTAL 3 - PLANTA ÁTICO - VIVIENDA A HUERTA DEL QUINO. TOMARES - R1.1

01. ENTRADA	4.13 m <sup>2</sup>
02. SALÓN-COMEDOR	24.59 m <sup>2</sup>
03. COCINA	9.90 m <sup>2</sup>
04. DORMITORIO 1	14.81 m <sup>2</sup>
05. DORMITORIO 2	10.12 m <sup>2</sup>
06. DORMITORIO 3	9.86 m <sup>2</sup>
07. DORMITORIO 4	10.47 m <sup>2</sup>
08. BAÑO 1	4.13 m <sup>2</sup>
09. BAÑO 2	3.52 m <sup>2</sup>
10. LAVADERO	2.41 m <sup>2</sup>
11. DISTRIBUIDOR	7.23 m <sup>2</sup>
12. TERRAZA 1	9.44 m <sup>2</sup>
13. TERRAZA 2	12.09 m <sup>2</sup>

### SUPERFICIES DECRETO 218\_2005

Superficie útil	111,29 m <sup>2</sup>
Superficie construida	121,15 m <sup>2</sup>





PLANOS DE VIVIENDAS

.....

PORTAL 4

# PLANOS DE VIVIENDAS

.....

Comercializa:



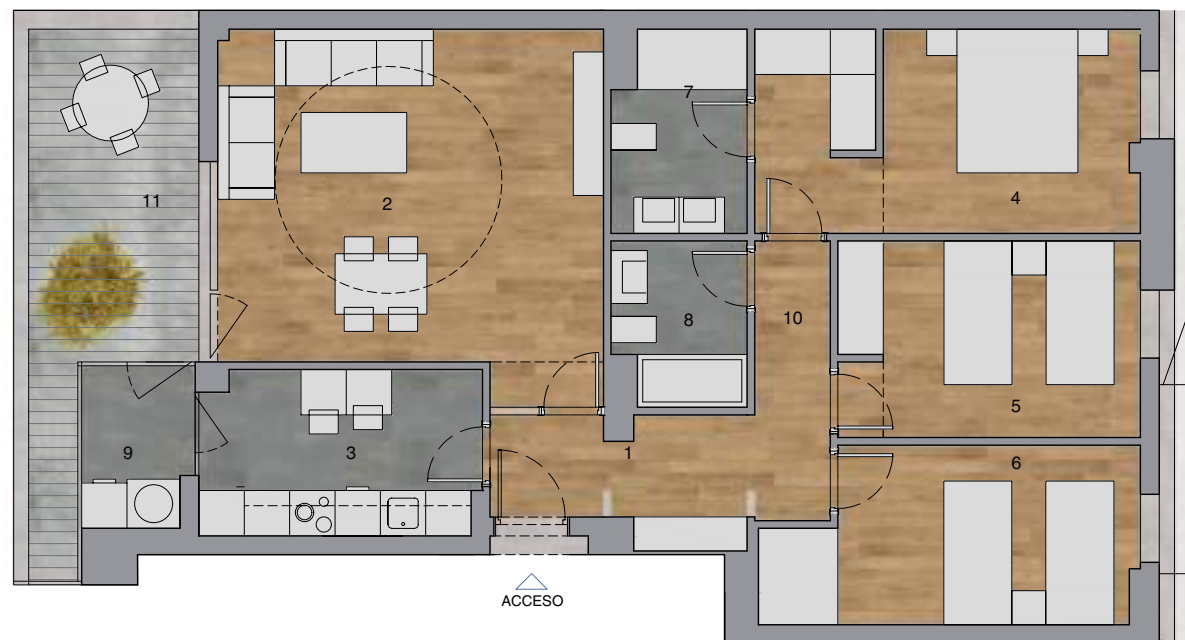
Gestiona:



## PORTAL 4 - PLANTA 1 - VIVIENDA A

HUERTA DEL QUINO. TOMARES - R1.1

01. ENTRADA	5.12 m <sup>2</sup>
02. SALÓN-COMEDOR	23.32 m <sup>2</sup>
03. COCINA	8.04 m <sup>2</sup>
04. DORMITORIO 1	13.48 m <sup>2</sup>
05. DORMITORIO 2	10.34 m <sup>2</sup>
06. DORMITORIO 3	10.73 m <sup>2</sup>
07. BAÑO 1	4.58 m <sup>2</sup>
08. BAÑO 2	3.71 m <sup>2</sup>
09. LAVADERO	3.09 m <sup>2</sup>
10. DISTRIBUIDOR	3.70 m <sup>2</sup>
11. TERRAZA	11.78 m <sup>2</sup>



### SUPERFICIES DECRETO 218\_2005

Superficie útil	92,00 m <sup>2</sup>
Superficie construida	98,52 m <sup>2</sup>



## PORTAL 4 - PLANTA 1 - VIVIENDA B HUERTA DEL QUINO. TOMARES - R1.1



01. ENTRADA	5.30 m <sup>2</sup>
02. SALÓN-COMEDOR	24.60 m <sup>2</sup>
03. COCINA	7.89 m <sup>2</sup>
04. DORMITORIO 1	13.20 m <sup>2</sup>
05. DORMITORIO 2	8.65 m <sup>2</sup>
06. DORMITORIO 3	9.44 m <sup>2</sup>
07. BAÑO 1	4.08 m <sup>2</sup>
08. BAÑO 2	3.59 m <sup>2</sup>
09. LAVADERO	2.93 m <sup>2</sup>
10. DISTRIBUIDOR	4.02 m <sup>2</sup>
11. TERRAZA	12.42 m <sup>2</sup>

### SUPERFICIES DECRETO 218\_2005

Superficie útil	89,91 m <sup>2</sup>
Superficie construida	101,62 m <sup>2</sup>





# PLANOS DE VIVIENDAS

.....

Comercializa:



Gestiona:



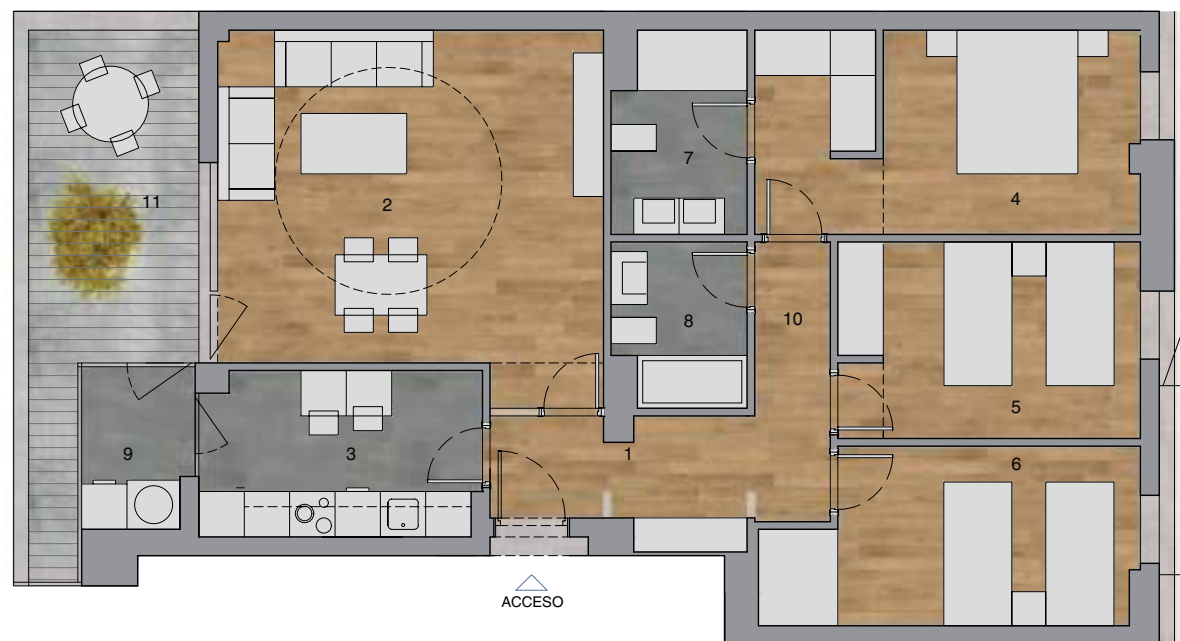
## PORTAL 4 - PLANTA 2 - VIVIENDA A

HUERTA DEL QUINO. TOMARES - R1.1

01. ENTRADA	5.12 m <sup>2</sup>
02. SALÓN-COMEDOR	23.32 m <sup>2</sup>
03. COCINA	8.04 m <sup>2</sup>
04. DORMITORIO 1	13.48 m <sup>2</sup>
05. DORMITORIO 2	10.34 m <sup>2</sup>
06. DORMITORIO 3	10.73 m <sup>2</sup>
07. BAÑO 1	4.58 m <sup>2</sup>
08. BAÑO 2	3.71 m <sup>2</sup>
09. LAVADERO	3.09 m <sup>2</sup>
10. DISTRIBUIDOR	3.70 m <sup>2</sup>
11. TERRAZA	11.78 m <sup>2</sup>

### SUPERFICIES DECRETO 218\_2005

Superficie útil	92,00 m <sup>2</sup>
Superficie construida	98,52 m <sup>2</sup>



# PLANOS DE VIVIENDAS



## PORTAL 4 - PLANTA 2 - VIVIENDA B HUERTA DEL QUINO. TOMARES - R1.1



01. ENTRADA	5.30 m <sup>2</sup>
02. SALÓN-COMEDOR	24.60 m <sup>2</sup>
03. COCINA	7.89 m <sup>2</sup>
04. DORMITORIO 1	13.20 m <sup>2</sup>
05. DORMITORIO 2	8.65 m <sup>2</sup>
06. DORMITORIO 3	9.44 m <sup>2</sup>
07. BAÑO 1	4.08 m <sup>2</sup>
08. BAÑO 2	3.59 m <sup>2</sup>
09. LAVADERO	2.93 m <sup>2</sup>
10. DISTRIBUIDOR	4.02 m <sup>2</sup>
11. TERRAZA	12.42 m <sup>2</sup>

### SUPERFICIES DECRETO 218\_2005

Superficie útil	89,91 m <sup>2</sup>
Superficie construida	101,62 m <sup>2</sup>



# PLANOS DE VIVIENDAS

.....

Comercializa:



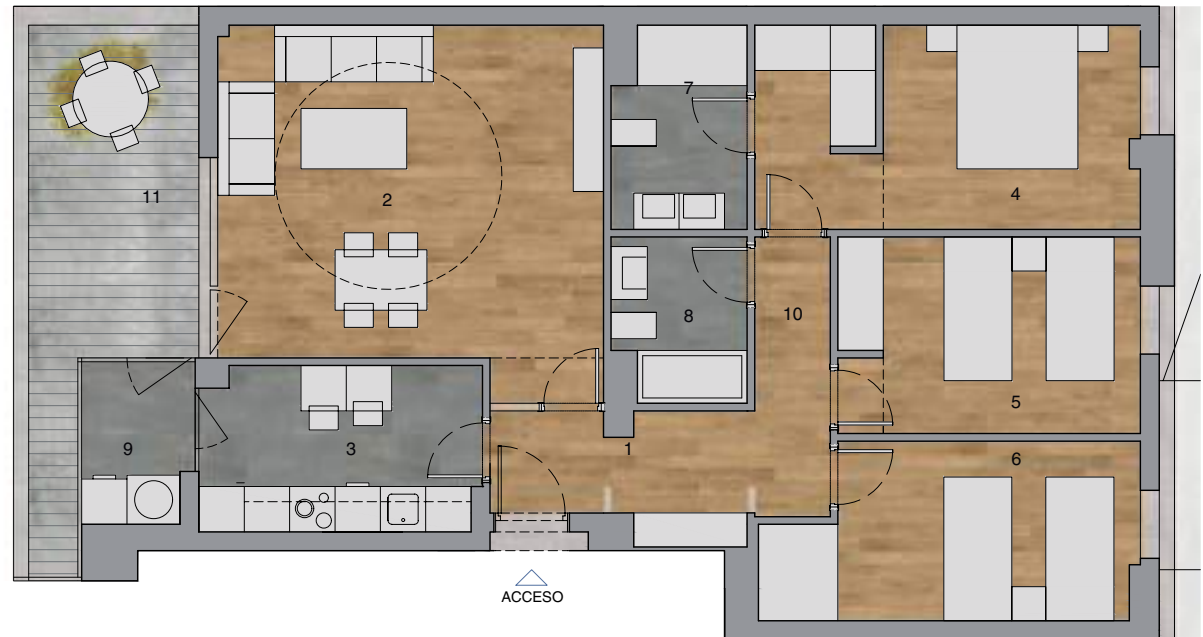
Gestiona:



## PORTAL 4 - PLANTA 3 - VIVIENDA A

HUERTA DEL QUINO. TOMARES - R1.1

01. ENTRADA	5.12 m <sup>2</sup>
02. SALÓN-COMEDOR	23.32 m <sup>2</sup>
03. COCINA	8.04 m <sup>2</sup>
04. DORMITORIO 1	13.48 m <sup>2</sup>
05. DORMITORIO 2	10.34 m <sup>2</sup>
06. DORMITORIO 3	10.73 m <sup>2</sup>
07. BAÑO 1	4.58 m <sup>2</sup>
08. BAÑO 2	3.71 m <sup>2</sup>
09. LAVADERO	3.09 m <sup>2</sup>
10. DISTRIBUIDOR	3.70 m <sup>2</sup>
11. TERRAZA	11.78 m <sup>2</sup>



### SUPERFICIES DECRETO 218\_2005

Superficie útil	92,00 m <sup>2</sup>
Superficie construida	98,52 m <sup>2</sup>



# PLANOS DE VIVIENDAS



## PORTAL 4 - PLANTA 3 - VIVIENDA B HUERTA DEL QUINO. TOMARES - R1.1



01. ENTRADA	5.30 m <sup>2</sup>
02. SALÓN-COMEDOR	24.60 m <sup>2</sup>
03. COCINA	7.89 m <sup>2</sup>
04. DORMITORIO 1	13.20 m <sup>2</sup>
05. DORMITORIO 2	8.65 m <sup>2</sup>
06. DORMITORIO 3	9.44 m <sup>2</sup>
07. BAÑO 1	4.08 m <sup>2</sup>
08. BAÑO 2	3.59 m <sup>2</sup>
09. LAVADERO	2.93 m <sup>2</sup>
10. DISTRIBUIDOR	4.02 m <sup>2</sup>
11. TERRAZA	12.42 m <sup>2</sup>

### SUPERFICIES DECRETO 218\_2005

Superficie útil	89,91 m <sup>2</sup>
Superficie construida	101,62 m <sup>2</sup>





# PLANOS DE VIVIENDAS

.....

Comercializa:



Gestiona:



## PORTAL 4 - PLANTA 4 - VIVIENDA A

HUERTA DEL QUINO. TOMARES - R1.1

01. ENTRADA	5.12 m <sup>2</sup>
02. SALÓN-COMEDOR	23.32 m <sup>2</sup>
03. COCINA	8.04 m <sup>2</sup>
04. DORMITORIO 1	13.48 m <sup>2</sup>
05. DORMITORIO 2	10.34 m <sup>2</sup>
06. DORMITORIO 3	10.73 m <sup>2</sup>
07. BAÑO 1	4.58 m <sup>2</sup>
08. BAÑO 2	3.71 m <sup>2</sup>
09. LAVADERO	3.09 m <sup>2</sup>
10. DISTRIBUIDOR	3.70 m <sup>2</sup>
11. TERRAZA	11.78 m <sup>2</sup>



### SUPERFICIES DECRETO 218\_2005

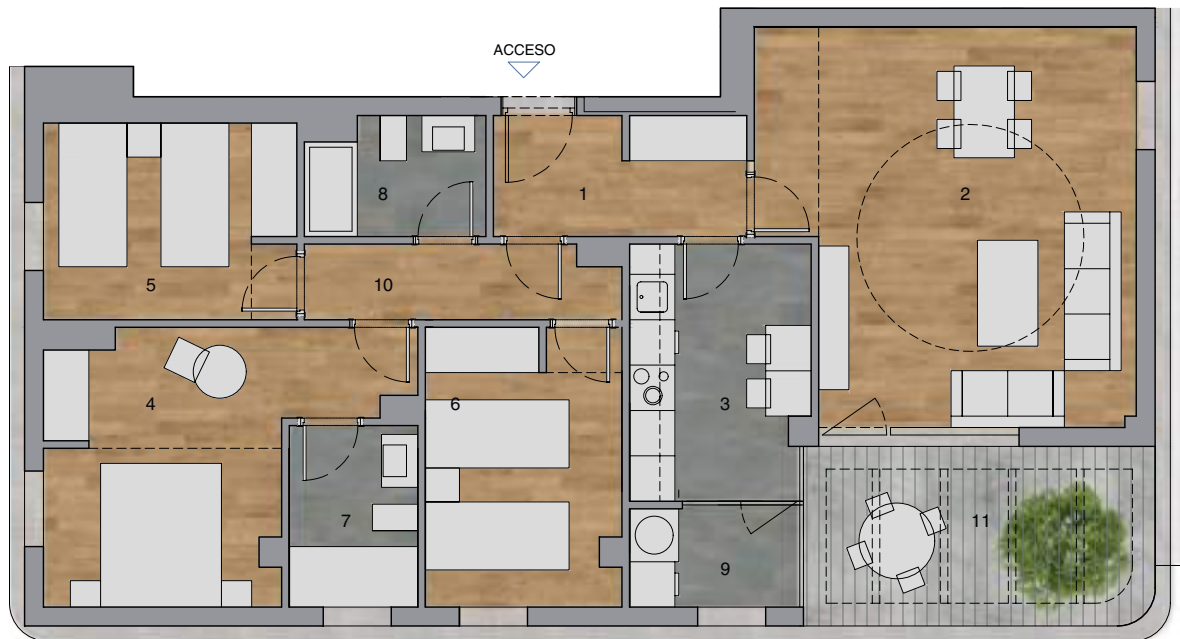
Superficie útil	92,00 m <sup>2</sup>
Superficie construida	98,52 m <sup>2</sup>



# PLANOS DE VIVIENDAS



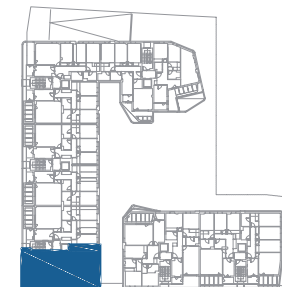
## PORTAL 4 - PLANTA 4 - VIVIENDA B HUERTA DEL QUINO. TOMARES - R1.1



01. ENTRADA	5.30 m <sup>2</sup>
02. SALÓN-COMEDOR	24.60 m <sup>2</sup>
03. COCINA	7.89 m <sup>2</sup>
04. DORMITORIO 1	13.20 m <sup>2</sup>
05. DORMITORIO 2	8.65 m <sup>2</sup>
06. DORMITORIO 3	9.44 m <sup>2</sup>
07. BAÑO 1	4.08 m <sup>2</sup>
08. BAÑO 2	3.59 m <sup>2</sup>
09. LAVADERO	2.93 m <sup>2</sup>
10. DISTRIBUIDOR	4.02 m <sup>2</sup>
11. TERRAZA	12.42 m <sup>2</sup>

### SUPERFICIES DECRETO 218\_2005

Superficie útil	89,91 m <sup>2</sup>
Superficie construida	101,62 m <sup>2</sup>



# PLANOS DE VIVIENDAS

.....

Comercializa:



Gestiona:

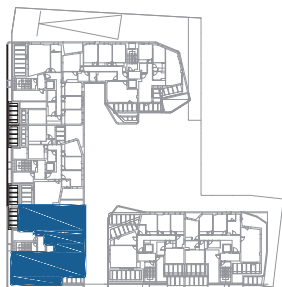


## PORTAL 4 - PLANTA ÁTICO - VIVIENDA A HUERTA DEL QUINO. TOMARES - R1.1

01. ENTRADA	6.24 m <sup>2</sup>
02. SALÓN-COMEDOR	23.11 m <sup>2</sup>
03. COCINA	10.45 m <sup>2</sup>
04. DORMITORIO 1	12.44 m <sup>2</sup>
05. DORMITORIO 2	10.19 m <sup>2</sup>
06. DORMITORIO 3	10.25 m <sup>2</sup>
07. ESTUDIO	9.65 m <sup>2</sup>
08. BAÑO 1	3.31 m <sup>2</sup>
09. BAÑO 2	3.43 m <sup>2</sup>
10. LAVADERO	2.56 m <sup>2</sup>
11. DISTRIBUIDOR	3.40 m <sup>2</sup>
12. TERRAZA 1	39.63 m <sup>2</sup>
13. TERRAZA 2	12.56 m <sup>2</sup>

### SUPERFICIES DECRETO 218\_2005

Superficie útil	104,53 m <sup>2</sup>
Superficie construida	113,12 m <sup>2</sup>





PLANOS DE VIVIENDAS

.....

PORTAL 5



# PLANOS DE VIVIENDAS

.....

Comercializa:



Gestiona:



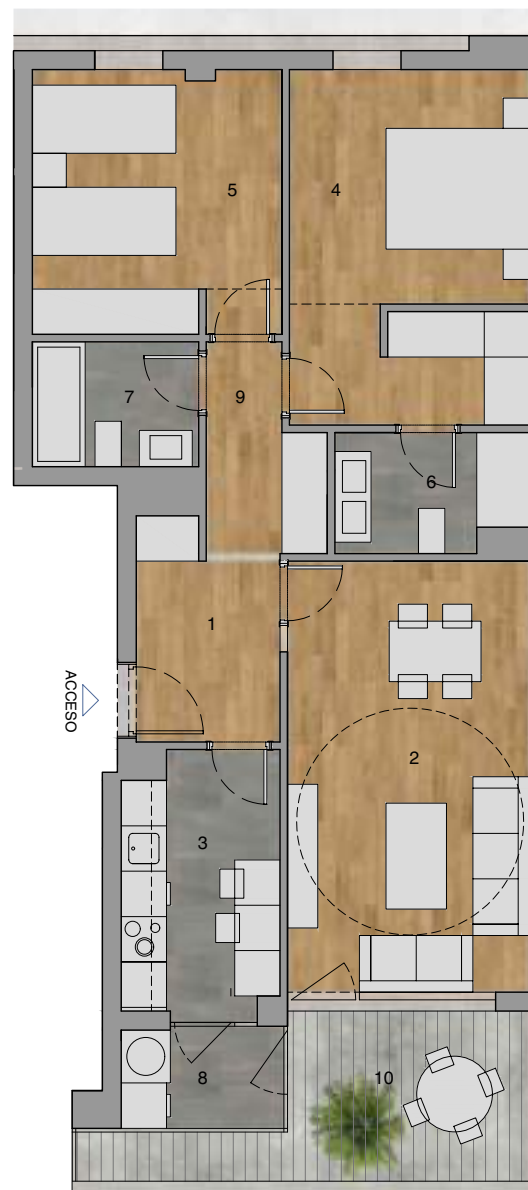
## PORTAL 5 - PLANTA 1 - VIVIENDA A

HUERTA DEL QUINO. TOMARES - R1.1

01. ENTRADA	5.04 m <sup>2</sup>
02. SALÓN-COMEDOR	18.24 m <sup>2</sup>
03. COCINA	7.13 m <sup>2</sup>
04. DORMITORIO 1	14.67 m <sup>2</sup>
05. DORMITORIO 2	11.49 m <sup>2</sup>
06. BAÑO 1	3.88 m <sup>2</sup>
07. BAÑO 2	3.63 m <sup>2</sup>
08. LAVADERO	2.87 m <sup>2</sup>
09. DISTRIBUIDOR	3.76 m <sup>2</sup>
10. TERRAZA	9.02 m <sup>2</sup>

### SUPERFICIES DECRETO 218\_2005

Superficie útil	75,22 m <sup>2</sup>
Superficie construida	101,04 m <sup>2</sup>



# PLANOS DE VIVIENDAS



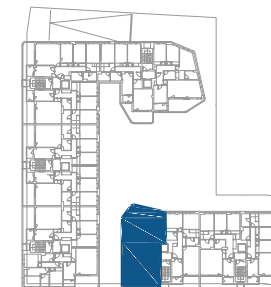
## PORTAL 5 - PLANTA 1 - VIVIENDA B HUERTA DEL QUINO. TOMARES - R1.1



01. ENTRADA	5.50 m <sup>2</sup>
02. SALÓN-COMEDOR	22.58 m <sup>2</sup>
03. COCINA	10.08 m <sup>2</sup>
04. DORMITORIO 1	13.05 m <sup>2</sup>
05. DORMITORIO 2	10.09 m <sup>2</sup>
06. DORMITORIO 3	10.94 m <sup>2</sup>
07. BAÑO 1	3.96 m <sup>2</sup>
08. BAÑO 2	3.50 m <sup>2</sup>
09. LAVADERO	2.52 m <sup>2</sup>
10. DISTRIBUIDOR	3.50 m <sup>2</sup>
11. TERRAZA	17.19 m <sup>2</sup>

### SUPERFICIES DECRETO 218\_2005

Superficie útil	94,29 m <sup>2</sup>
Superficie construida	126,56 m <sup>2</sup>



# PLANOS DE VIVIENDAS

.....

Comercializa:



Gestiona:



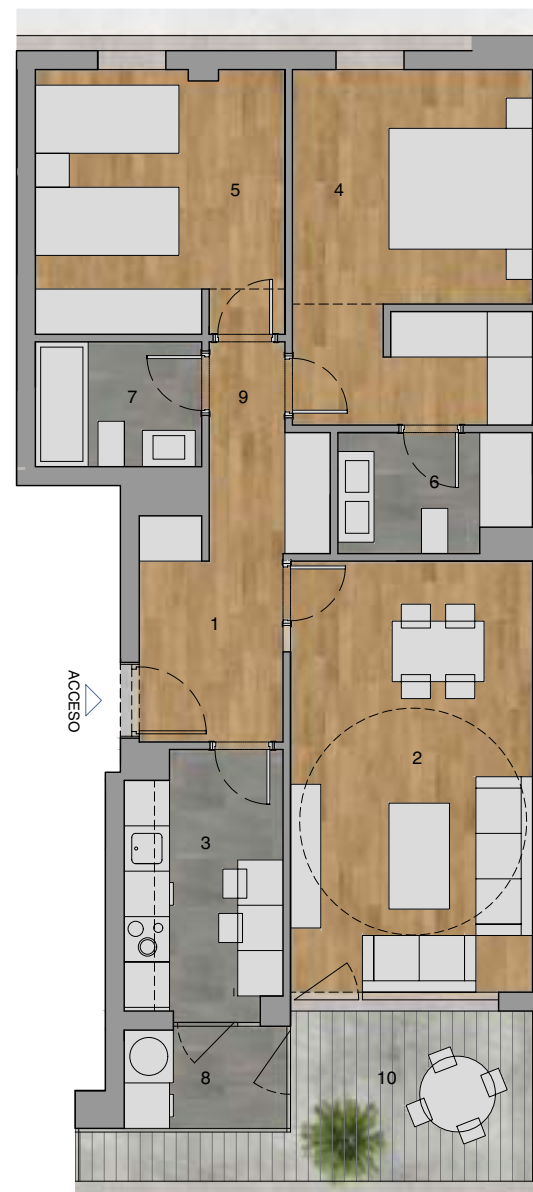
## PORTAL 5 - PLANTA 2 - VIVIENDA A

HUERTA DEL QUINO. TOMARES - R1.1

01. ENTRADA	5.04 m <sup>2</sup>
02. SALÓN-COMEDOR	18.24 m <sup>2</sup>
03. COCINA	7.13 m <sup>2</sup>
04. DORMITORIO 1	14.67 m <sup>2</sup>
05. DORMITORIO 2	11.49 m <sup>2</sup>
06. BAÑO 1	3.88 m <sup>2</sup>
07. BAÑO 2	3.63 m <sup>2</sup>
08. LAVADERO	2.87 m <sup>2</sup>
09. DISTRIBUIDOR	3.76 m <sup>2</sup>
10. TERRAZA	9.02 m <sup>2</sup>

### SUPERFICIES DECRETO 218\_2005

Superficie útil	75,22 m <sup>2</sup>
Superficie construida	101,04 m <sup>2</sup>



# PLANOS DE VIVIENDAS



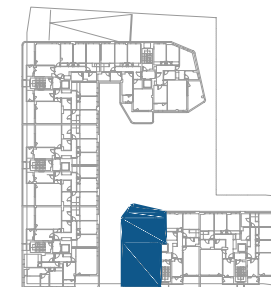
## PORTAL 5 - PLANTA 2 - VIVIENDA B HUERTA DEL QUINO. TOMARES - R1.1



01. ENTRADA	5.50 m <sup>2</sup>
02. SALÓN-COMEDOR	22.58 m <sup>2</sup>
03. COCINA	10.08 m <sup>2</sup>
04. DORMITORIO 1	13.05 m <sup>2</sup>
05. DORMITORIO 2	10.09 m <sup>2</sup>
06. DORMITORIO 3	10.94 m <sup>2</sup>
07. BAÑO 1	3.96 m <sup>2</sup>
08. BAÑO 2	3.50 m <sup>2</sup>
09. LAVADERO	2.52 m <sup>2</sup>
10. DISTRIBUIDOR	3.50 m <sup>2</sup>
11. TERRAZA	17.19 m <sup>2</sup>

### SUPERFICIES DECRETO 218\_2005

Superficie útil	94,29 m <sup>2</sup>
Superficie construida	126,56 m <sup>2</sup>





# PLANOS DE VIVIENDAS

.....

Comercializa:



Gestiona:



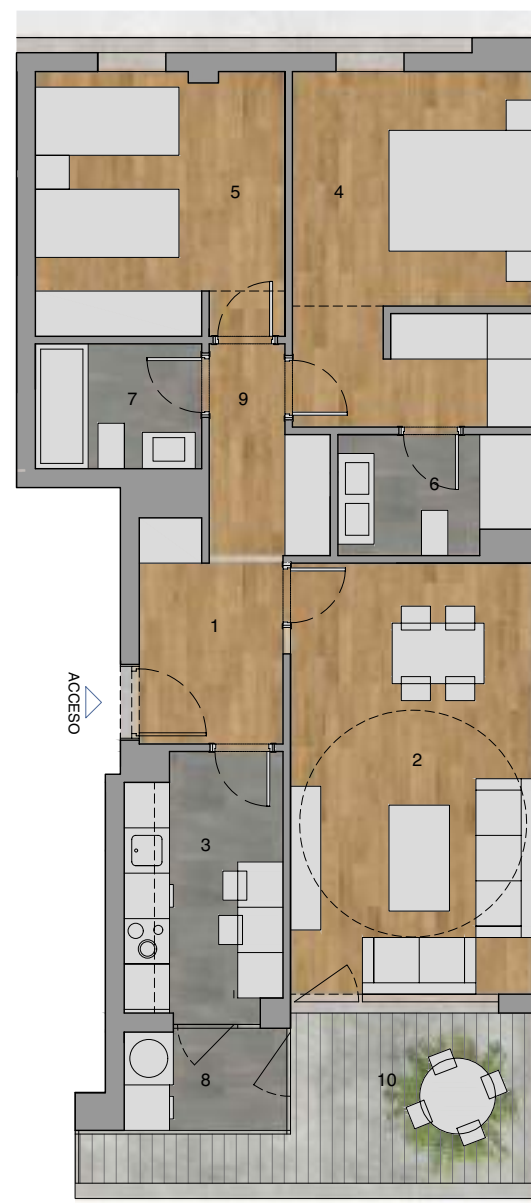
## PORTAL 5 - PLANTA 3 - VIVIENDA A

HUERTA DEL QUINO. TOMARES - R1.1

01. ENTRADA	5.04 m <sup>2</sup>
02. SALÓN-COMEDOR	18.24 m <sup>2</sup>
03. COCINA	7.13 m <sup>2</sup>
04. DORMITORIO 1	14.67 m <sup>2</sup>
05. DORMITORIO 2	11.49 m <sup>2</sup>
06. BAÑO 1	3.88 m <sup>2</sup>
07. BAÑO 2	3.63 m <sup>2</sup>
08. LAVADERO	2.87 m <sup>2</sup>
09. DISTRIBUIDOR	3.76 m <sup>2</sup>
10. TERRAZA	9.02 m <sup>2</sup>

### SUPERFICIES DECRETO 218\_2005

Superficie útil	75,22 m <sup>2</sup>
Superficie construida	101,04 m <sup>2</sup>



# PLANOS DE VIVIENDAS



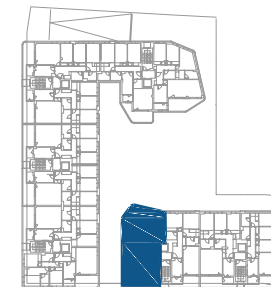
## PORTAL 5 - PLANTA 3 - VIVIENDA B HUERTA DEL QUINO. TOMARES - R1.1



01. ENTRADA	5.50 m <sup>2</sup>
02. SALÓN-COMEDOR	22.58 m <sup>2</sup>
03. COCINA	10.08 m <sup>2</sup>
04. DORMITORIO 1	13.05 m <sup>2</sup>
05. DORMITORIO 2	10.09 m <sup>2</sup>
06. DORMITORIO 3	10.94 m <sup>2</sup>
07. BAÑO 1	3.96 m <sup>2</sup>
08. BAÑO 2	3.50 m <sup>2</sup>
09. LAVADERO	2.52 m <sup>2</sup>
10. DISTRIBUIDOR	3.50 m <sup>2</sup>
11. TERRAZA	17.19 m <sup>2</sup>

### SUPERFICIES DECRETO 218\_2005

Superficie útil	94,29 m <sup>2</sup>
Superficie construida	126,56 m <sup>2</sup>



# PLANOS DE VIVIENDAS

.....

Comercializa:



Gestiona:



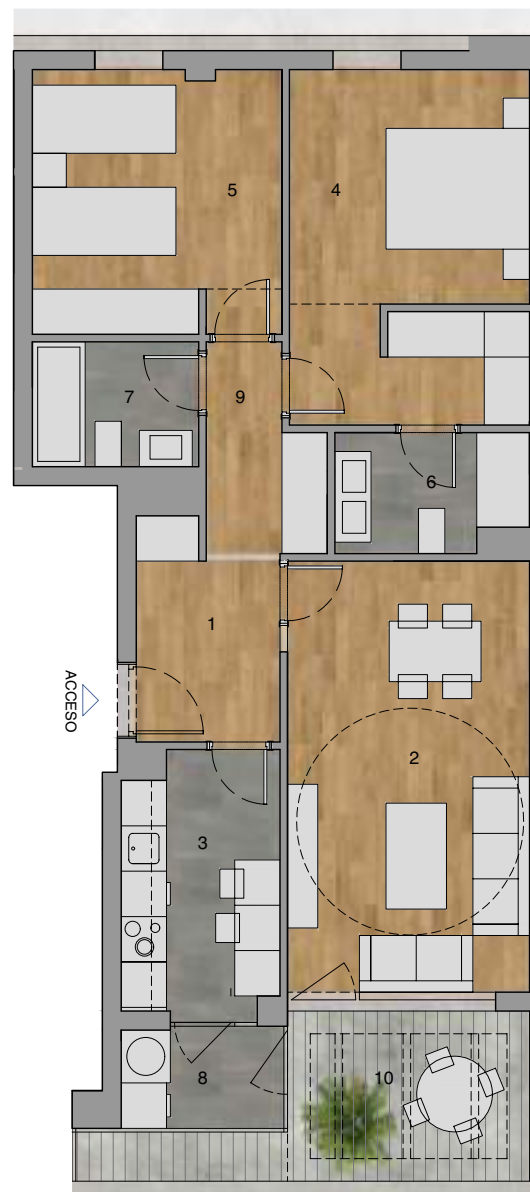
## PORTAL 5 - PLANTA 4 - VIVIENDA A

HUERTA DEL QUINO. TOMARES - R1.1

01. ENTRADA	5.04 m <sup>2</sup>
02. SALÓN-COMEDOR	18.24 m <sup>2</sup>
03. COCINA	7.13 m <sup>2</sup>
04. DORMITORIO 1	14.67 m <sup>2</sup>
05. DORMITORIO 2	11.49 m <sup>2</sup>
06. BAÑO 1	3.88 m <sup>2</sup>
07. BAÑO 2	3.63 m <sup>2</sup>
08. LAVADERO	2.87 m <sup>2</sup>
09. DISTRIBUIDOR	3.76 m <sup>2</sup>
10. TERRAZA	9.02 m <sup>2</sup>

### SUPERFICIES DECRETO 218\_2005

Superficie útil	75,22 m <sup>2</sup>
Superficie construida	101,04 m <sup>2</sup>



# PLANOS DE VIVIENDAS

•••••

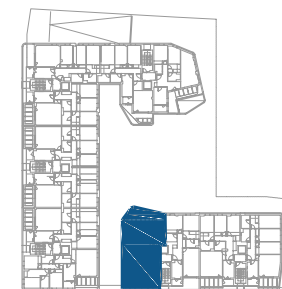
## PORTAL 5 - PLANTA 4 - VIVIENDA B HUERTA DEL QUINO. TOMARES - R1.1



01. ENTRADA	5.50 m <sup>2</sup>
02. SALÓN-COMEDOR	22.58 m <sup>2</sup>
03. COCINA	10.08 m <sup>2</sup>
04. DORMITORIO 1	13.05 m <sup>2</sup>
05. DORMITORIO 2	10.09 m <sup>2</sup>
06. DORMITORIO 3	10.94 m <sup>2</sup>
07. BAÑO 1	3.96 m <sup>2</sup>
08. BAÑO 2	3.50 m <sup>2</sup>
09. LAVADERO	2.52 m <sup>2</sup>
10. DISTRIBUIDOR	3.50 m <sup>2</sup>
11. TERRAZA	17.19 m <sup>2</sup>

### SUPERFICIES DECRETO 218\_2005

Superficie útil	94,29 m <sup>2</sup>
Superficie construida	126,56 m <sup>2</sup>





# PLANOS DE VIVIENDAS

.....

Comercializa:



Gestiona:



## PORTAL 5 - PLANTA ÁTICO- VIVIENDA A HUERTA DEL QUINO. TOMARES - R1.1

01. ENTRADA	4.17 m <sup>2</sup>
02. SALÓN-COMEDOR	23.80 m <sup>2</sup>
03. COCINA	9.70 m <sup>2</sup>
04. DORMITORIO 1	14.40 m <sup>2</sup>
05. DORMITORIO 2	10.47 m <sup>2</sup>
06. DORMITORIO 3	9.96 m <sup>2</sup>
07. ESTUDIO	11.07 m <sup>2</sup>
07. BAÑO 1	3.96 m <sup>2</sup>
08. BAÑO 2	3.71 m <sup>2</sup>
09. LAVADERO	2.73 m <sup>2</sup>
10. DISTRIBUIDOR	7.06 m <sup>2</sup>
11. TERRAZA 1	18.90 m <sup>2</sup>
12. TERRAZA 2	10.47 m <sup>2</sup>

### SUPERFICIES DECRETO 218\_2005

Superficie útil	111,13 m <sup>2</sup>
Superficie construida	152,22 m <sup>2</sup>





PLANOS DE VIVIENDAS

.....

PORTAL 6

# PLANOS DE VIVIENDAS

.....

Comercializa:



Gestiona:



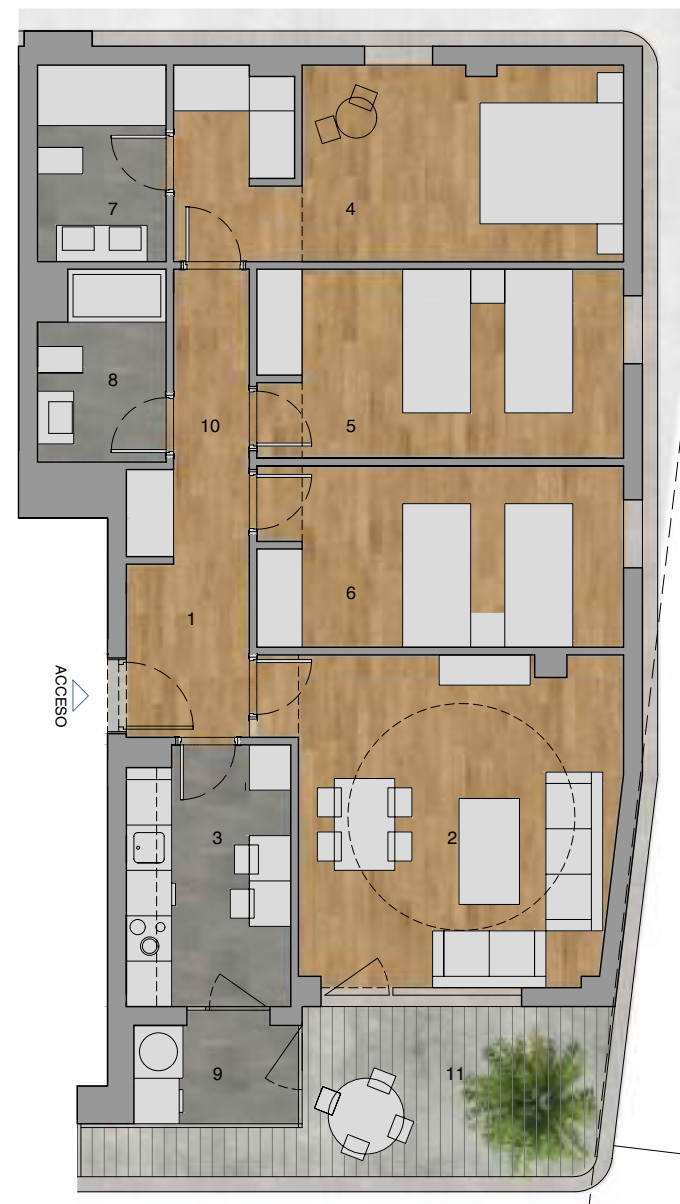
## PORTAL 6 - PLANTA 1 - VIVIENDA A

HUERTA DEL QUINO. TOMARES - R1.1

01. ENTRADA	3.72 m <sup>2</sup>
02. SALÓN-COMEDOR	18.84 m <sup>2</sup>
03. COCINA	7.35 m <sup>2</sup>
04. DORMITORIO 1	15.10 m <sup>2</sup>
05. DORMITORIO 2	12.06 m <sup>2</sup>
06. DORMITORIO 3	11.58 m <sup>2</sup>
07. BAÑO 1	4.42 m <sup>2</sup>
08. BAÑO 2	4.05 m <sup>2</sup>
09. LAVADERO	2.83 m <sup>2</sup>
10. DISTRIBUIDOR	4.52 m <sup>2</sup>
11. TERRAZA	10.86 m <sup>2</sup>

### SUPERFICIES DECRETO 218\_2005

Superficie útil	89,90 m <sup>2</sup>
Superficie construida	122,29 m <sup>2</sup>

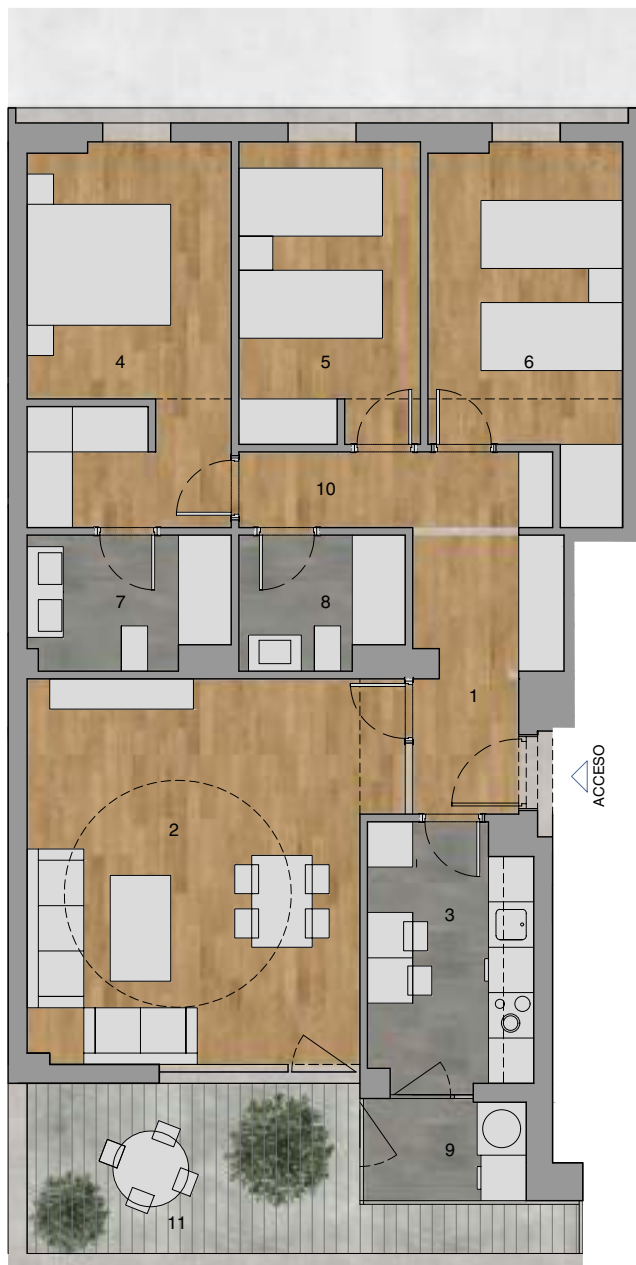




# PLANOS DE VIVIENDAS



## PORTAL 6 - PLANTA 1 - VIVIENDA B HUERTA DEL QUINO. TOMARES - R1.1



01. ENTRADA	5.96 m <sup>2</sup>
02. SALÓN-COMEDOR	23.47 m <sup>2</sup>
03. COCINA	7.28 m <sup>2</sup>
04. DORMITORIO 1	13.54 m <sup>2</sup>
05. DORMITORIO 2	9.54 m <sup>2</sup>
06. DORMITORIO 3	11.09 m <sup>2</sup>
07. BAÑO 1	4.57 m <sup>2</sup>
08. BAÑO 2	3.71 m <sup>2</sup>
09. LAVADERO	2.87 m <sup>2</sup>
10. DISTRIBUIDOR	4.15 m <sup>2</sup>
11. TERRAZA	11.78 m <sup>2</sup>

### SUPERFICIES DECRETO 218\_2005

Superficie útil	92,07 m <sup>2</sup>
Superficie construida	98,83 m <sup>2</sup>





# PLANOS DE VIVIENDAS

.....

Comercializa:



Gestiona:



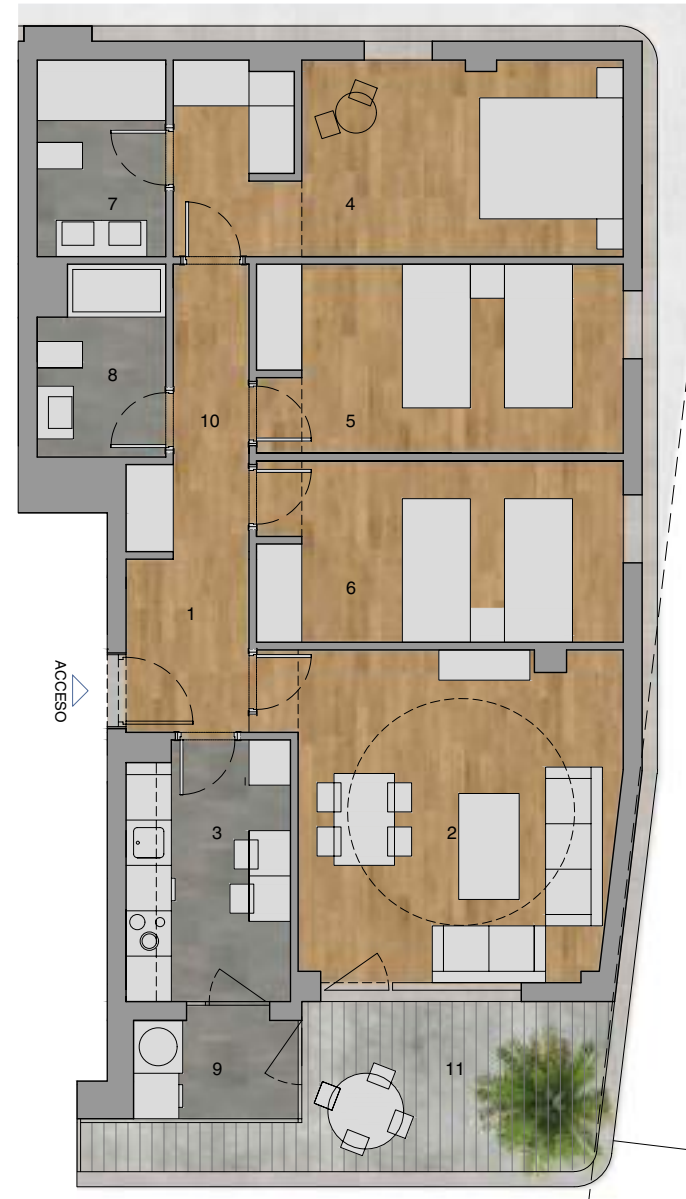
## PORTAL 6 - PLANTA 2 - VIVIENDA A

HUERTA DEL QUINO. TOMARES - R1.1

01. ENTRADA	3.72 m <sup>2</sup>
02. SALÓN-COMEDOR	18.84 m <sup>2</sup>
03. COCINA	7.35 m <sup>2</sup>
04. DORMITORIO 1	15.10 m <sup>2</sup>
05. DORMITORIO 2	12.06 m <sup>2</sup>
06. DORMITORIO 3	11.58 m <sup>2</sup>
07. BAÑO 1	4.42 m <sup>2</sup>
08. BAÑO 2	4.05 m <sup>2</sup>
09. LAVADERO	2.83 m <sup>2</sup>
10. DISTRIBUIDOR	4.52 m <sup>2</sup>
11. TERRAZA	10.86 m <sup>2</sup>

### SUPERFICIES DECRETO 218\_2005

Superficie útil	89,90 m <sup>2</sup>
Superficie construida	122,29 m <sup>2</sup>



# PLANOS DE VIVIENDAS



## PORTAL 6 - PLANTA 2 - VIVIENDA B HUERTA DEL QUINO. TOMARES - R1.1



01. ENTRADA	5.96 m <sup>2</sup>
02. SALÓN-COMEDOR	23.47 m <sup>2</sup>
03. COCINA	7.28 m <sup>2</sup>
04. DORMITORIO 1	13.54 m <sup>2</sup>
05. DORMITORIO 2	9.54 m <sup>2</sup>
06. DORMITORIO 3	11.09 m <sup>2</sup>
07. BAÑO 1	4.57 m <sup>2</sup>
08. BAÑO 2	3.71 m <sup>2</sup>
09. LAVADERO	2.87 m <sup>2</sup>
10. DISTRIBUIDOR	4.15 m <sup>2</sup>
11. TERRAZA	11.78 m <sup>2</sup>

### SUPERFICIES DECRETO 218\_2005

Superficie útil	92,07 m <sup>2</sup>
Superficie construida	98,83 m <sup>2</sup>



# PLANOS DE VIVIENDAS

.....

Comercializa:



Gestiona:



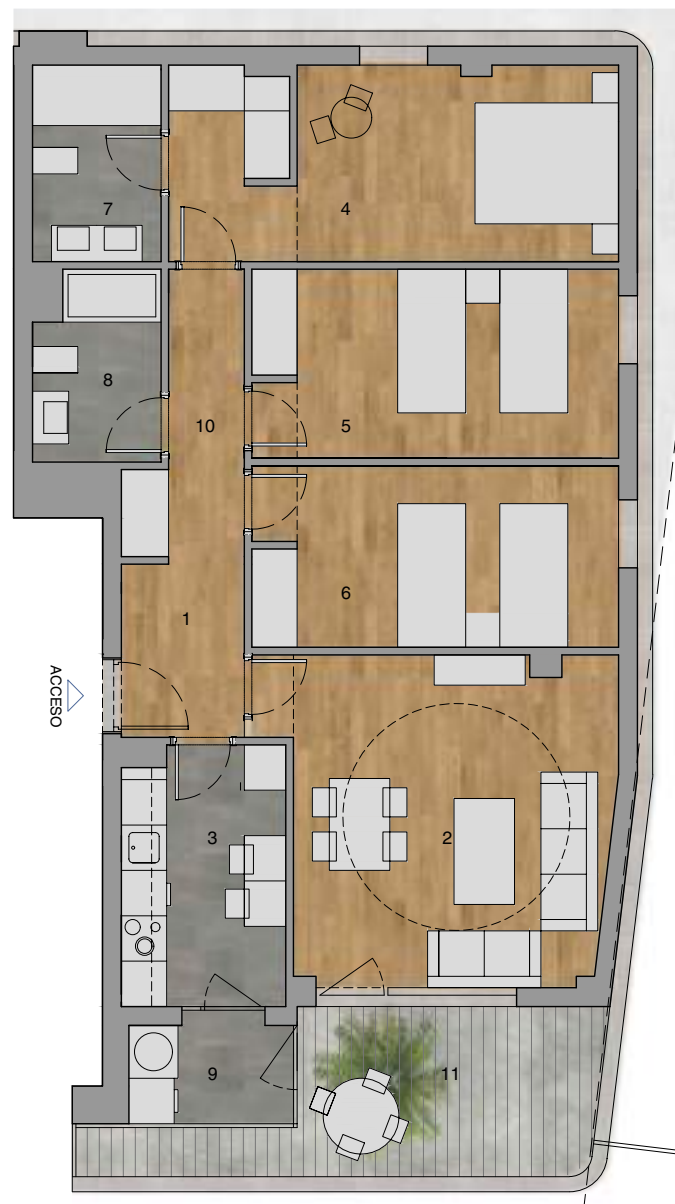
## PORTAL 6 - PLANTA 3 - VIVIENDA A

HUERTA DEL QUINO. TOMARES - R1.1

01. ENTRADA	3.72 m <sup>2</sup>
02. SALÓN-COMEDOR	18.84 m <sup>2</sup>
03. COCINA	7.35 m <sup>2</sup>
04. DORMITORIO 1	15.10 m <sup>2</sup>
05. DORMITORIO 2	12.06 m <sup>2</sup>
06. DORMITORIO 3	11.58 m <sup>2</sup>
07. BAÑO 1	4.42 m <sup>2</sup>
08. BAÑO 2	4.05 m <sup>2</sup>
09. LAVADERO	2.83 m <sup>2</sup>
10. DISTRIBUIDOR	4.52 m <sup>2</sup>
11. TERRAZA	10.86 m <sup>2</sup>

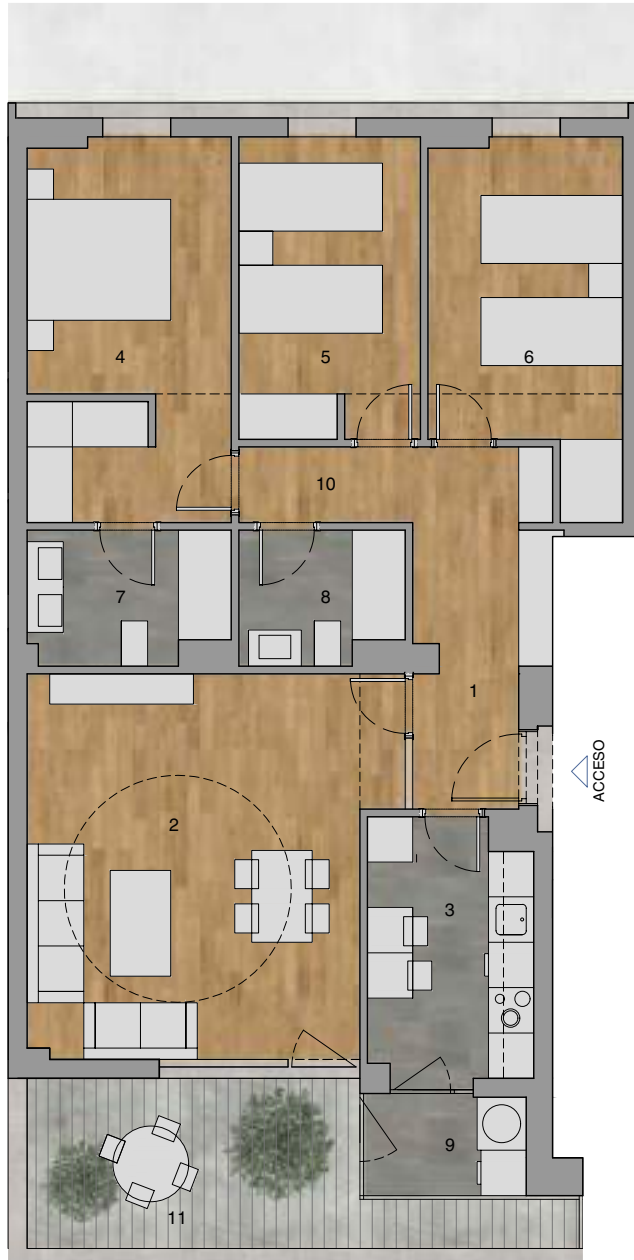
### SUPERFICIES DECRETO 218\_2005

Superficie útil	89,90 m <sup>2</sup>
Superficie construida	122,29 m <sup>2</sup>



# PLANOS DE VIVIENDAS

## PORTAL 6 - PLANTA 3 - VIVIENDA B HUERTA DEL QUINO. TOMARES - R1.1



01. ENTRADA	5.96 m <sup>2</sup>
02. SALÓN-COMEDOR	23.47 m <sup>2</sup>
03. COCINA	7.28 m <sup>2</sup>
04. DORMITORIO 1	13.54 m <sup>2</sup>
05. DORMITORIO 2	9.54 m <sup>2</sup>
06. DORMITORIO 3	11.09 m <sup>2</sup>
07. BAÑO 1	4.57 m <sup>2</sup>
08. BAÑO 2	3.71 m <sup>2</sup>
09. LAVADERO	2.87 m <sup>2</sup>
10. DISTRIBUIDOR	4.15 m <sup>2</sup>
11. TERRAZA	11.78 m <sup>2</sup>

### SUPERFICIES DECRETO 218\_2005

Superficie útil	92,07 m <sup>2</sup>
Superficie construida	98,83 m <sup>2</sup>





# PLANOS DE VIVIENDAS

.....

Comercializa:



Gestiona:

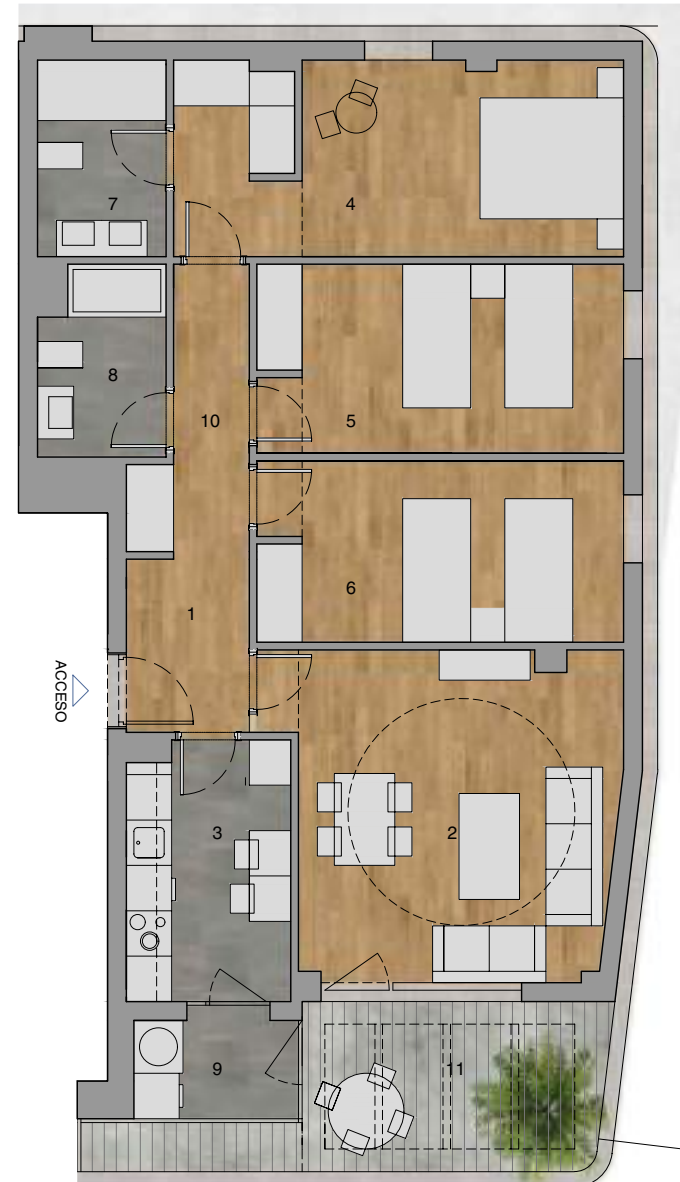


## PORTAL 6 - PLANTA 4 - VIVIENDA A HUERTA DEL QUINO. TOMARES - R1.1

01. ENTRADA	3.72 m <sup>2</sup>
02. SALÓN-COMEDOR	18.84 m <sup>2</sup>
03. COCINA	7.35 m <sup>2</sup>
04. DORMITORIO 1	15.10 m <sup>2</sup>
05. DORMITORIO 2	12.06 m <sup>2</sup>
06. DORMITORIO 3	11.58 m <sup>2</sup>
07. BAÑO 1	4.42 m <sup>2</sup>
08. BAÑO 2	4.05 m <sup>2</sup>
09. LAVADERO	2.83 m <sup>2</sup>
10. DISTRIBUIDOR	4.52 m <sup>2</sup>
11. TERRAZA	10.86 m <sup>2</sup>

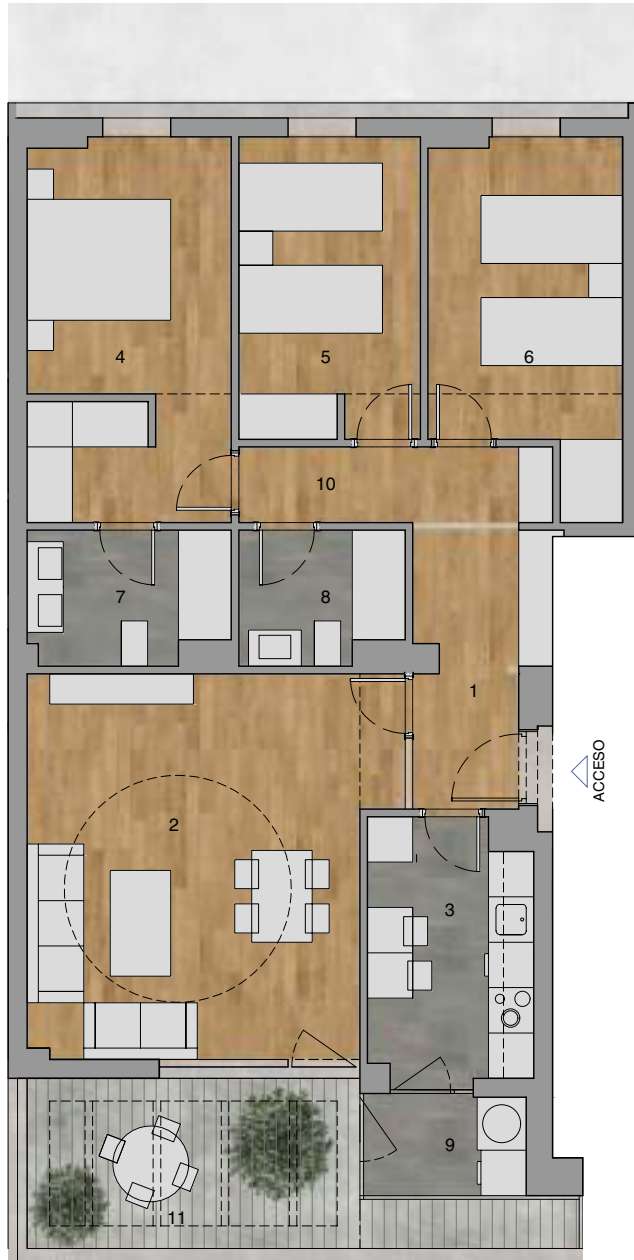
### SUPERFICIES DECRETO 218\_2005

Superficie útil	89,90 m <sup>2</sup>
Superficie construida	122,29 m <sup>2</sup>



# PLANOS DE VIVIENDAS

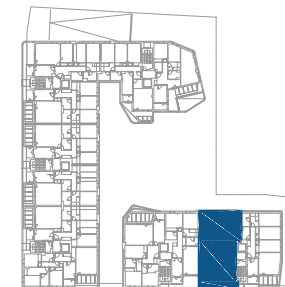
## PORTAL 6 - PLANTA 2 - VIVIENDA B HUERTA DEL QUINO. TOMARES - R1.1



01. ENTRADA	5.96 m <sup>2</sup>
02. SALÓN-COMEDOR	23.47 m <sup>2</sup>
03. COCINA	7.28 m <sup>2</sup>
04. DORMITORIO 1	13.54 m <sup>2</sup>
05. DORMITORIO 2	9.54 m <sup>2</sup>
06. DORMITORIO 3	11.09 m <sup>2</sup>
07. BAÑO 1	4.57 m <sup>2</sup>
08. BAÑO 2	3.71 m <sup>2</sup>
09. LAVADERO	2.87 m <sup>2</sup>
10. DISTRIBUIDOR	4.15 m <sup>2</sup>
11. TERRAZA	11.78 m <sup>2</sup>

### SUPERFICIES DECRETO 218\_2005

Superficie útil	92,07 m <sup>2</sup>
Superficie construida	98,83 m <sup>2</sup>



# PLANOS DE VIVIENDAS

.....

Comercializa:



Gestiona:



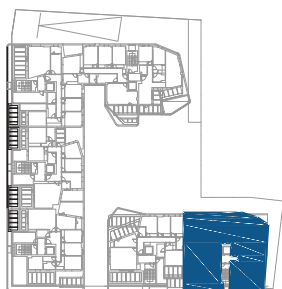
## PORTAL 6 - PLANTA ÁTICO - VIVIENDA A

HUERTA DEL QUINO. TOMARES - R1.1

01. ENTRADA	5.51 m <sup>2</sup>
02. SALÓN-COMEDOR	25.45 m <sup>2</sup>
03. COCINA	8.09 m <sup>2</sup>
04. DORMITORIO 1	12.99 m <sup>2</sup>
05. DORMITORIO 2	10.83 m <sup>2</sup>
06. DORMITORIO 3	10.44 m <sup>2</sup>
07. ESTUDIO	10.85 m <sup>2</sup>
08. BAÑO 1	4.06 m <sup>2</sup>
09. BAÑO 2	3.50 m <sup>2</sup>
10. LAVADERO	2.15 m <sup>2</sup>
11. DISTRIBUIDOR	6.40 m <sup>2</sup>
12. TERRAZA 1	35.68 m <sup>2</sup>
13. TERRAZA 2	9.73 m <sup>2</sup>

### SUPERFICIES DECRETO 218\_2005

Superficie útil	119,13 m <sup>2</sup>
Superficie construida	151,75 m <sup>2</sup>







# MEMORIA DE CALIDADES



# MEMORIA DE CALIDADES



## CIMENTACIÓN Y ESTRUCTURA:

- Realizada en estructura de hormigón armado, cumpliendo las exigencias de la normativa vigente de obligado cumplimiento, siguiendo las recomendaciones del Estudio Geotécnico. La tipología y dimensiones quedan sujetas a criterios de diseño y cálculo estructural, así como las prescripciones del estudio geotécnico.



## FACHADA:

- La fachada exterior del edificio ha sido proyectada para dotar a la promoción de una imagen elegante y única. La fachada se compone de un acabado exterior de mortero de revestimiento continuo con una carpintería que persigue maximizar la entrada de luz en el interior de las viviendas. Para garantizar el aislamiento térmico de la fachada se instalará por la cara interior un aislamiento térmico.
- Por el interior de la vivienda, la fachada se completará con un revestimiento de yeso laminado que irá aislado en su interior.



## TERRAZAS:

- La cubierta del edificio se impermeabilizará y aislará térmicamente para garantizar su estanqueidad y protección térmica del sol y del frío.
- El acabado de los pavimentos en las cubiertas no transitables se realizará con mortero de cemento y piedras de grava para proteger la impermeabilización. En las cubiertas que sean transitables, o las terrazas de viviendas, la grava será sustituida por un pavimento apto para exterior de baldosa de gres porcelánica de primera calidad.
- Las viviendas que estén situadas sobre espacios abiertos o soportales llevarán un aislamiento térmico adicional por la parte inferior con el fin de aislarlas adecuadamente de estos espacios.





# MEMORIA DE CALIDADES

•••••

## TABIQUERÍA INTERIOR Y AISLAMIENTO:



- La separación entre las viviendas se realizará con tabiquería de ladrillo. A cada lado de este ladrillo se colocará, por el interior de las viviendas, un trasdosado con placa de yeso laminado en una de sus caras. Este trasdosado llevará aislamiento en su interior para reducir la transmisión acústica entre viviendas.
- Las distribuciones interiores de viviendas se realizarán con un sistema de tabiquería de placa de yeso laminado con aislamiento interior para mayor confort acústico y térmico.
- Las separaciones entre vivienda y zonas comunes se realizarán con dos tabiques. Por un lado, se realizará un tabique de ladrillo revestido de yeso que delimita el espacio compartido y por el interior de la vivienda un trasdosado de placa de yeso laminado que llevará un aislamiento en su interior.

## PAVIMENTOS:



- Los baños de la vivienda, así como la cocina y lavadero, llevarán un pavimento de baldosa de gres cerámico.
- En salón, dormitorios y distribuidores se instalará un pavimento de tarima laminada. El rodapié será en DM lacado en color blanco a juego con la carpintería.
- En terrazas se colocará baldosa cerámica apta para exterior.
- Además, se utilizará aislamiento acústico anti impacto en la totalidad del suelo de la vivienda para reducir la transmisión de ruidos a las viviendas inferiores







# MEMORIA DE CALIDADES

•••••



## REVESTIMIENTOS INTERIORES Y PINTURA:

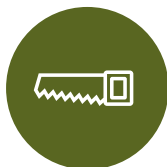
- En los **baños**, las paredes estarán revestidas con baldosas cerámicas de primera calidad combinadas con pintura plástica.
- En **cocina** las paredes irán acabadas en pintura plástica excepto la zona entre la encimera y los muebles altos que llevará un material cerámico.
- En el resto de la vivienda las paredes tienen un acabado de pintura plástica lisa.
- Los **techos** de la vivienda se acaban con pintura plástica lisa.

## CARPINTERÍA EXTERIOR:

- La carpintería exterior de la vivienda se ha previsto en PVC. Este material reduce la transmisión de frío/calor entre el exterior y el interior de la vivienda.
- Se instalarán persianas enrollables de lamas de aluminio en dormitorios y el salón. Las persianas llevan un aislamiento interior y tienen el mismo color que el resto de la carpintería.
- El acristalamiento de las ventanas estará compuesto por dos vidrios tipo climalit con una cámara de aire intermedia, que además del aislamiento térmico favorecen mayor aislamiento acústico al ruido exterior asegurando un buen confort en el interior de la vivienda.

## CARPINTERÍA INTERIOR:

- La puerta de entrada a la vivienda será blindada, revestida con paneles en color, con cerradura de seguridad, pomo exterior cromado y mirilla.
- Las puertas de paso en el interior de la vivienda serán lacadas en blanco con manillas de aluminio.
- Los armarios son empotrados, modulares tipo monoblock, con puertas abatibles o correderas, según proyecto, lacadas en blanco.



# MEMORIA DE CALIDADES



## APARATOS SANITARIOS Y GRIFERÍA:

- En los baños se instalarán aparatos sanitarios de diseño actual acabado en esmalte color blanco.
- Los lavabos son suspendidos con desagüe cromado en todos los baños.
- En el baño principal se colocará plato de ducha de porcelana y en el secundario bañera de chapa de acero esmaltada.
- Todas las griferías tienen un acabado cromado y accionamiento monomando.



## FONTANERÍA:

- La producción de agua caliente sanitaria se realizará mediante termo eléctrico o aerotermia. En el caso de que no se instale aerotermia, se colocarán paneles solares en la cubierta del edificio para favorecer el ahorro energético precalentando el agua sanitaria.
- La instalación de fontanería se realizará convenientemente aislada para reducir las pérdidas de energía. Se colocarán llaves de corte en la entrada de la vivienda, en cada baño y cocina.



## ELECTRICIDAD Y COMUNICACIONES:

- La instalación eléctrica de la vivienda cumplirá el Reglamento Electrotécnico de Baja Tensión dotando a la vivienda de circuitos independientes para cada uno de los circuitos de alumbrado, fuerza, climatización y electrodomésticos.
- Se dotará a la vivienda de mecanismos con línea moderna y que garanticen el adecuado uso de la instalación de electricidad y luminarias. En las tipologías que dispongan de terraza se instalará una toma eléctrica apta para exterior y punto de luz. En dormitorios, salón y cocina se instalarán toma de TV y de datos. Junto al cuadro eléctrico se colocará una caja de comunicaciones empotrada en la pared y que está especialmente diseñada para las instalaciones de telecomunicaciones. Video portero con cámara en acceso a la urbanización y portero electrónico en cada portal.





# MEMORIA DE CALIDADES

•••••



## CLIMATIZACIÓN:

- La climatización de la vivienda se compone de una red de conductos instalada en falso techo. Se instalarán rejillas de salida de aire en salón y dormitorios. El sistema se ha dimensionado para la instalación de climatización con bomba de calor. Se ha previsto colocar la máquina interior en uno de los baños y la unidad exterior ubicada en la cubierta del edificio. Se incluye la instalación de las máquinas.



## ASCENSORES:

- Se instalarán ascensores que dan acceso a cada planta del edificio, incluida la planta sótano. El interior de la cabina irá acabada y decorada. Las puertas estarán acabadas en pintura especial. Los ascensores cumplirán los requisitos de accesibilidad para personas de movilidad reducida. Estos comunicaran todas las plantas del edificio incluido el sótano de aparcamientos.



## VARIOS

- Buzones individuales centralizados en acceso de edificio y rótulos de viviendas y planta.
- El pavimento en portal, los vestíbulos y escaleras que dan acceso a las viviendas se realizarán con pavimento cerámico. Los revestimientos se realizarán combinando pintura plástica y espejo decorativo. Las luminarias son tipo LED para reducir el consumo eléctrico.
- Dotadas de espacios ajardinados con riego automático, luminarias y bancos. Piscina para adultos con iluminación nocturna de uso exclusivo para la comunidad.
- Piscina de chapoteo para niños.
- Pistas de paddle.







# MEMORIA DE CALIDADES

•••••

## GARAJES:



- El acceso al garaje cuenta con puerta automática motorizada y accionada mediante mando a distancia. La puerta estará dotada del dispositivo antiplastamiento.
- La extracción de humos en el garaje se realizará mediante una ventilación por conductos conectados a un sistema de detección de CO que accionarán este sistema en caso necesario. Se instalarán detectores de incendios y alarma conectados a una central de incendios.
- Para un futuro uso de vehículos eléctricos se ha previsto una preinstalación para que los propietarios puedan instalar sistemas de carga eléctrica de vehículos.
- Pavimento de hormigón fratasado mecánicamente. Rampa de acceso con acabado antideslizante.



## TRASTEROS:

- Trasteros con puerta metálica. Terminación mediante enfoscado de mortero con pintura.



## COCINAS:

- Opcionalmente la cocina se entrega amueblada con muebles bajos y altos. La encimera y zona de trabajo de pared está realizada en material de cuarzo compacto que ofrece una mayor durabilidad y resistencia al uso.
- El equipamiento de la cocina se completará con fregadero de acero inoxidable, campana extractora, placa de inducción, así como horno eléctrico.









# MEMORIA DE CALIDADES



## CONTROL DE CALIDAD:



- **Control de calidad completo en todo el proceso de elaboración de proyectos, y ejecución de obras, consistente en:**
- La revisión de los proyectos de estructura, arquitectura e instalaciones, previamente al inicio de obras.
- Control de ejecución y seguimiento, análisis de los materiales más representativos, hormigón, acero, revestimientos, carpinterías. Control, asistencia técnica y seguimiento de las instalaciones de electricidad, climatización y fontanería.
- Informes preceptivos según LOE para seguro decenal, e informes complementarios para control completo de calidad, emitidos por OCT homologada. Todos los informes, homologaciones, garantías serán incluidas en el libro del edificio como anexos y aportado al cliente final.

### **\*NOTA:**

- Los materiales relativos a los alicatados y solerías de los baños y cocinas y el suelo de la vivienda en general, serán elegidos por cada socio entre los previamente seleccionados por la Dirección Facultativa.
- Los materiales serán elegidos por cada socio bajo la preselección realizada por la Dirección facultativa.





[info@grupopromar.com](mailto:info@grupopromar.com) | Tel. 954 221 058